

## Technisches Datenblatt\* – MagFly® - Universalmagnet

### Produktbeschreibung

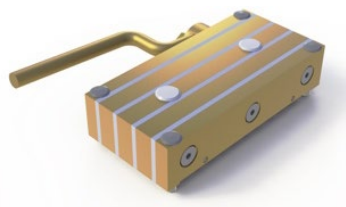
Der MagFly® Universalmagnet ist mit der patentierten MagFly®-Funktionalität ausgestattet und vielseitig einsetzbar. Zum Montieren von Adaptern und Zubehör stehen standardmäßig zwei Gewindebohrungen M16 x 1,5 zur Verfügung. Des Weiteren sorgen unterschiedlichen Haftkräfte, Größen und Bauformen dafür, dass für verschiedene Anwendungen jeweils der passende Haftmagnet zur Verfügung steht.

### Produkteigenschaften

- ::: Einfache Handhabung und exaktes Positionieren dank integrierter MagFly®-Technologie
- ::: Kein zusätzliches Werkzeug zum Lösen erforderlich, der fest montierte Exzenterhebel ist nicht nur praktisch, er spart Zeit
- ::: Multifunktional einsetzbar durch reichhaltiges Sortiment an Zubehör und Adaptern
- ::: Skalierbar für vielfältige Anwendungen, denn je nach Erfordernis stehen unterschiedliche Größen und Haftkräfte zur Verfügung
- ::: Hochwertige Materialien und die verwindungssteife Ausführung sorgen für eine extrem lange Lebensdauer

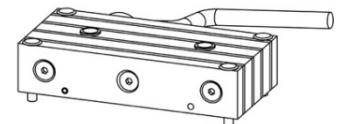
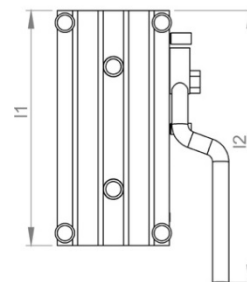
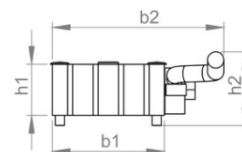
### Anwendungsgebiete

- ::: Multifunktionale Einsatzmöglichkeiten durch reichhaltiges Sortiment an Zubehör und Adapter
- ::: Geeignet für Kipptische und Stahlpaletten
- ::: Kompatibel mit Schalungssystemen Multiform und FlyFrame®
- ::: Integrierter Abheber



Die Angaben in diesem Datenblatt wurden mit Sorgfalt aufgrund unserer Erfahrungen und dem jeweils bekannten Stand der Wissenschaft und Technik, jedoch unverbindlich, gemacht. Sie sind auf das jeweilige Bauobjekt, Verwendungszweck und den besonderen örtlichen Beanspruchungen abzustimmen. Dies vorausgesetzt, bitten wir Sie um Verständnis, dass wir für die in diesem Datenblatt gemachten Angaben unsere Haftung beschränken und keine Haftung bei Vorsatz, grober Fahrlässigkeit und Verstoß gegen die Anweisungen übernehmen. In jedem Fall sind die anerkannten Regeln der Technik einzuhalten.

Ausgabe 11/18 – Dieses Datenblatt wurde technisch überarbeitet. Bisherige Ausgaben sind ungültig, bei technisch überarbeiteter Neuausgabe verliert diese Ausgabe seine Gültigkeit. Informieren Sie sich bitte, ob Sie im Besitz der aktuellen Ausgabe sind.



### Technische Eigenschaften

Artikelnummer	Bezeichnung	Haftkraft (N)	Masse (kg)	l1 (mm)	l2 (mm)	b1 (mm)	b2 (mm)	h1 (mm)	h2 (mm)
8001052	MagFly® 1000 k	11.000	5,0	230	270	60	115	50	65
8001055	MagFly® 1600 k	16.000	7,5	230	270	85	140	50	65
8001060	MagFly® 2000 k	22.000	10,0	230	270	110	165	50	65
8001064	MagFly® 2500 k	27.000	12,5	230	270	135	190	50	65
8001065	MagFly® 3000 k	33.000	15,0	230	270	160	215	50	65