

Technisches Datenblatt – Magnet Typ KU

Produktbeschreibung

Der KU Magnet dient dem Halten von Kugelkopfkankern. Je nach Größe der Kugelkopfkanker haben wir den passenden Magneten mit der optimalen Haftkraft. Um den Kugelkopfkanker mit dem Magneten zu verbinden, wird jeweils die passende Gummimanschette mitgeliefert.



Produkteigenschaften

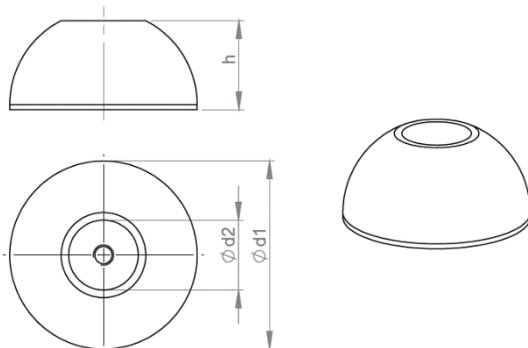
- ::: Kombiniertes Aussparungskörper mit Magnet
- ::: Innengewinde zum Ablösen des Magneten
- ::: Massive und stabile Ausführung durch Stahlgrundkörper, dadurch hohe Lebensdauer
- ::: Umweltfreundlich und kostengünstig durch Wiederverwendbarkeit

Anwendungsgebiete

- ::: Halten von Kugelkopfkankern

Technische Eigenschaften

Artikelnummer	8005072	8005074	8005075	8005076	8005098
Bezeichnung	KU 13	KU 25	KU 50	KU 75	KU 100
Ankergröße	1,3 t	2,5 t	5,0 t	7,5 t	10,0 t
Haftkraft (N)	1.000	1.000	1.500	2.000	2.000
Masse (kg)	0,49	0,65	2,5	3,3	3,3
d1 (mm)	66	74	94,5	118	118
d2 (mm)	20,5	27,5	38,5	48,5	48,5
h (mm)	30,8	33	50,5	53	53



Die Angaben in diesem Datenblatt wurden mit Sorgfalt aufgrund unserer Erfahrungen und dem jeweils bekannten Stand der Wissenschaft und Technik, jedoch unverbindlich, gemacht. Sie sind auf das jeweilige Bauobjekt, Verwendungszweck und den besonderen örtlichen Beanspruchungen abzustimmen. Dies vorausgesetzt, bitten wir Sie um Verständnis, dass wir für die in diesem Datenblatt gemachten Angaben unsere Haftung beschränken und keine Haftung bei Vorsatz, grober Fahrlässigkeit und Verstoß gegen die Anweisungen übernehmen. In jedem Fall sind die anerkannten Regeln der Technik einzuhalten.

Ausgabe 05/19 – Dieses Datenblatt wurde technisch überarbeitet. Bisherige Ausgaben sind ungültig, bei technisch überarbeiteter Neuausgabe verliert diese Ausgabe seine Gültigkeit. Informieren Sie sich bitte, ob Sie im Besitz der aktuellen Ausgabe sind.