

BT INNOVATION

Special individual magnets for embedded parts in precast plants

Individuelle Spezialmagnete für Einbauteile im Fertigteilwerk



Type GB anchor fastener in use
Magnet Typ GB als Ankerbefestigung im Einsatz



Type GB magnet with mounting for fixing block-out pipes or electric sockets in place
Magnet Typ GB mit Aufsatz für die Fixierung von Aussparungsrohren oder Elektrodoosen



Anchor channel magnet installed in an anchor channel
Ankerschienenmagnet eingesetzt in eine Ankerschiene

The requirements placed on precast concrete elements have been growing continuously in the past years. This trend also means a rising number of embedded parts that precasters must install in the elements. For this, they often resort to individual solutions, putting quality and time efficiency at risk, although this is unnecessary. B.T. innovation GmbH has set itself the task of identifying gaps in the market in precast element production, and of offering the corresponding special solutions.

In the installation of embedded parts, solutions with wood, polystyrene or synthetics are frequently used. For fixing these parts in place, gluing or mechanical means such as nails and screws are used as solutions. Although these alternatives at first glance appear favorable, they often lead to additional expenditure and other problems. Glued-in-place embedded parts, for example, can rarely be repositioned, if you have made a measuring mistake. Adhesives, moreover, make cleaning more difficult. The result are hidden costs owing to increased work time. At the same time, there is the risk of quality defects due to

erroneous dimensioning of the special solutions or shifting during production. However, many of these problems can be completely eliminated with the magnet solutions from BT innovation.

Easy installation of anchors and threaded sleeves

With the GB-type magnet, wave anchors, threaded sleeves and other fasteners with threaded mounting can be easily fastened to horizontal or vertical surfaces. The magnets easily allow repositioning required due to measuring errors, without adhesive residues or causing similar problems. Owing to its conical housing, the GB can be easily removed from the hardened concrete and can therefore be used many times over. The magnets are available with different adhesive forces, and the thread size can always be adapted from M10 to M36 with the exchangeable threaded ends. Swollen, tilted or slipped anchors are therefore a thing of the past.

Power outlets or blockouts for pipes are easily and reliably fixed in place

Power outlets and blockouts for pipes can also be easily fixed in

Die Anforderungen an Betonfertigteile haben sich in den vergangenen Jahren stetig erhöht. Damit einher geht eine erhöhte Anzahl an Einbauteilen, die die Fertigteilhersteller in den Elementen verbauen sollen. Dafür greifen sie oft auf Individuallösungen zurück und riskieren so Qualität und Zeiteffizienz, obwohl dies nicht immer notwendig ist. B.T. innovation GmbH hat es sich zur Aufgabe gemacht, Marktlicken in der Fertigteilproduktion zu identifizieren und korrespondierende Speziallösungen anzubieten.

Oft werden bei dem Verbau von Einbauteilen Lösungen aus Holz, Styropor oder Plastik genutzt. Für die Befestigung kommen Klebelösungen oder mechanische Mittel, wie Nägel und Schrauben, zum Einsatz. Auch wenn diese Alternativen auf den ersten Blick günstig erscheinen, führen sie zu Mehraufwand und anderen Problemen. So können festgeklebte Einbauteile selten einfach neu positioniert werden, sollte man sich vermessen haben und gleichzeitig erschweren Klebstoffe die Reinigung. Das Resultat sind versteckte Kosten durch einen erhöhten Zeitauf-

wand. Gleichzeitig riskiert man Qualitätsmängel durch falsche Dimensionen der Sonderlösungen oder ein Verschieben dieser während der Produktion. Viele solcher Probleme können allerdings mit den Magnetlösungen von BT innovation gänzlich unterbunden werden.

Einfacher Einbau von Anker und Gewindehülsen

Mit dem Magneten Typ GB ist es problemlos möglich, während der Produktion Wellenanker, Gewindehülsen oder andere Verbindungsmittel mit Gewindeaufsatz auf horizontalen oder vertikalen Flächen zu befestigen. Der Magnet erlaubt ein einfaches Neupositionieren bei Messfehlern ohne Klebereste oder ähnliche Probleme. Durch sein konisches Gehäuse lässt sich der GB leicht aus dem ausgehärteten Beton lösen und ist somit vielfach wiederverwendbar. Die Magnete sind mit unterschiedlichen Haftkräften erhältlich und die Gewindegröße ist durch die austauschbaren Gewindezapfen von M10 bis M36 stets variabel. Aufgeschwemmte, schräge oder verrutschte Anker gehören damit der Vergangenheit an.

place with GB magnets. For this, a rubber mounting is simply screwed onto the magnets. It can be easily exchanged if required, thus allowing a flexible response to various power outlet models or pipe diameters. Following production, the magnet is simply removed, while the embedded part remains in the element.

Anchor channels positioned and fixed in place without difficulty

The anchor channel magnet is a magnetic fastener for easy mounting of standard anchor channels. It is usable immediately after snapping on and can be easily positioned on the shuttering table. Because no adhesive is used, repositioning is easily possible at any time, without leaving adhesive residues. The magnet can be simply removed after demolding and subsequently re-used many times.

Special magnet for installation in ball-headed anchors

For holding ball-headed anchors in place during casting, BT innovation offers a solution that combines blockout body and magnet. With the type KU magnet, a steel body of high-quality solid material is turned and forms a homogenous unit with a high-performance magnetic core. The adhesive surface is completely sealed and protects the magnetic core against corrosion and damage. This significantly prolongs the useful life of the magnet and the magnetic force remains high for a long time. With the integrated interior thread, the magnet can be removed from the shuttering table without using force. With the aid of various rubber retainers, the different ball-headed anchors can be connected to the magnets

Additional solutions at any time on customer request

The product portfolio of BT innovation comprises many additional special magnets for fastening embedded parts during production of precast elements. In addition, there is a broad range of special magnets that is continuously extended by special solutions for customers.

CONTACT:

B.T. innovation GmbH
Sudenburger Wuhne 60
39116 Magdeburg/Germany
☎ +49 391 7352-0
info@bt-innovation.de
www.bt-innovation.de

E-Dosen oder Rohraussparungen schnell und zuverlässig fixiert

Auch Elektrodoosen und Aussparungen für Rohre können einfach mit dem GB Magneten fixiert werden. Dafür wird ein Gummiaufsatz auf den Magneten geschraubt. Dieser ist je nach Bedarf austauschbar, sodass flexibel auf unterschiedliche Elektrodoosenmodelle oder Rohrdurchmesser reagiert werden kann. Nach der Produktion wird der Magnet einfach entnommen, während das Einbauteil im Element verbleibt.

Ankerschienen problemlos positionieren und befestigen

Der Ankerschienenmagnet ist eine Magnetbefestigung zum einfachen Einsetzen in eine handelsübliche Ankerschiene. Nach dem Einklinken ist er sofort anwendbar und kann auf dem Schaltisch leicht positioniert werden. Da auf den Einsatz vor Klebstoffen verzichtet wird, ist eine Neupositionierung jederzeit problemlos möglich, ganz ohne Klebereste. Der Magnet kann nach dem Entschalen problemlos entfernt werden und ist anschließend vielfach wiederverwendbar.

Spezialmagnet für den Einbau von Kugelkopfkernern

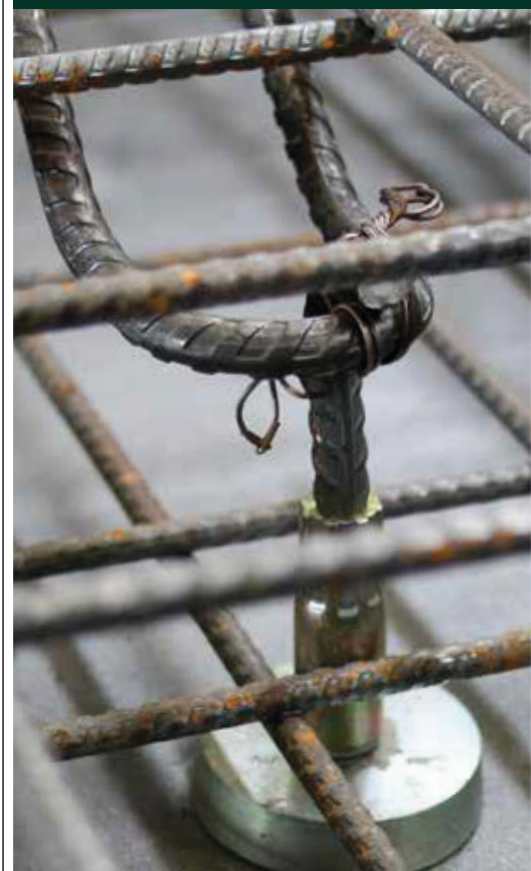
Für das Halten von Kugelkopfkernern während des Betonierens bietet BT innovation eine Lösung an, die Aussparungskörper und Magnet kombiniert. Beim Magnet Typ KU wird ein Stahlkörper aus einem hochwertigen Vollmaterial gedreht und bildet mit einem Hochleistungs-Magnetkern eine homogene Einheit. Die Haftfläche ist komplett versiegelt und schützt den Magnetkern somit gegen Korrosion und Beschädigungen. Dadurch verlängert sich die Lebensdauer des Magneten erheblich und die Magnetkraft bleibt langfristig hoch. Durch das integrierte Innengewinde lässt sich der Magnet gewaltfrei vom Schaltisch lösen. Über verschiedene Haltegummis ist es möglich, unterschiedliche Kugelkopfkerner mit dem Magneten zu verbinden.

Weitere Lösungen jederzeit auf Kundenwunsch

Das Produktportfolio von BT innovation umfasst noch viele weitere Spezialmagnete für die Befestigung von Einbauteilen bei der Produktion von Betonfertigteilen. Darüber hinaus gibt es eine breite Palette an Spezialmagneten, die stetig durch Sonderlösungen für Kunden erweitert wird.

B.T. innovation GmbH

**Individual
special magnets
for higher quality
in the precast
plant**



DIFFERENT
APPLICATIONS FOR:
 ☒ ELECTRICAL SOCKETS
 ☒ ANCHOR SYSTEMS
 ☒ RECESS TUBES
 ☒ CAST-IN CHANNELS

www.bt-innovation.de