

BT INNOVATION

Energy-efficient and sustainable building with concrete

Energieeffizientes und nachhaltiges Bauen mit Beton



Figure: B.T. innovation

ThermoPin delivers a measurable added value in building utilization and contributes to improving the CO₂ balance of the building

Einsatz von ThermoPin liefert einen messbaren Mehrwert in der Gebäudenutzung und leistet einen Beitrag zur Verbesserung der CO₂-Bilanz des Gebäudes

Research, innovation and technology have long combined ecologic, economic and sociologic aspects in the building sector to make building more eco-friendly and more sustainable.

The internationally respected company B.T. innovation GmbH recognized this important trend long ago and has developed innovative, reliable solutions to keep in step. The global player from Magdeburg in Germany, that began in 1991 as regional wholesaler for building products, today supplies precasting plants worldwide and sells connection solutions for precast elements to many customers in more than 70 countries.

Energy-efficient and sustainable building with concrete ranks at the very top of the agenda of B.T. innovation GmbH. The company's sustainability vision focuses on making building simpler, faster and more cost-efficient, without neglecting sustainability. Every construction project generates, at the same time, added value for customers and participating companies and reduces the ecologic footprint.

Strong innovations and preservation of resources are not mutually exclusive

The company describes itself as a developer of products with a strong innovative character designed to speed up processes in the construction sector. Toward this end, it develops new technologies for sustainability that enable resource-preserving efficiency in building – both in terms of energy as well as of materials.

Managing Director Felix von Limburg formulates the guiding concept of B.T. innovation as follows: "It is our aim to simplify and speed up work processes with high-quality, user-friendly, efficient and eco-friendly products." At the same time, the company takes its social responsibilities seriously and approaches economic, social and ecologic topics with great commitment.

Today in many precasting plants and on many construction sites worldwide, products from B.T. innovation make use of a wide range of technology, such as sealing techniques for fresh and hardened concrete,



Figure: B.T. innovation

The BT turnbuckle connection system with RubberElast sealing reduces the environmental impact with sustainably reduced assembly times

Verbindungssystem BT-Spannschloss mit RubberElast Abdichtung reduziert Umweltbelastung durch stark verkürzte Aufbauzeiten

Forschung, Innovationen und Technologien vereinen längst ökologische, ökonomische und soziologische Aspekte im Bausektor, um das Bauen umweltfreundlicher und nachhaltiger zu gestalten.

Das international anerkannte Unternehmen B.T. innovation GmbH hat diesen wichtigen Trend längst erkannt und innovative, zuverlässige Lösungen dafür entwickelt. Der Global Player aus Magdeburg, der 1991 als regionaler Großhändler für Bauprodukte begonnen hat, beliefert heute Betonfertigteilwerke weltweit und vertreibt Verbindungslösungen für Betonfertigteile an zahlreiche Kunden in über 70 Ländern.

Energieeffizientes und nachhaltiges Bauen mit Beton steht dabei ganz oben auf der Agenda der B.T. innovation GmbH. Die Nachhaltigkeitsvision des Unternehmens setzt darauf, das Bauen einfacher, schneller und kostengünstiger zu gestalten, ohne die Nachhaltigkeit zu vernachlässigen. Bei jedem Bauprojekt wird gleichzeitig ein Mehrwert für die Kunden und die beteiligten Unternehmen geschaffen, als auch der ökologische Fußabdruck reduziert.

Starke Innovationen und Ressourcenschonung schließen sich nicht aus

Das Unternehmen erhebt für sich den Anspruch, Produkte zu entwickeln, die einen starken Innovationscharakter haben und die Prozesse im Bauwesen beschleunigen.

Geschäftsführer Felix von Limburg formuliert den Leitgedanken von BT innovation: „Unser Ziel ist es, mit qualitativ hochwertigen Produkten, die anwenderfreundlich, effizient und umweltfreundlich sind, Arbeitsprozesse zu vereinfachen und zu beschleunigen.“ Gleichzeitig nimmt das Unternehmen seine gesellschaftliche Verantwortung ernst und geht engagiert an die wirtschaftlichen, sozialen und ökologischen Themen heran.

In vielen Betonfertigteilwerken und Baustellen weltweit finden sich heute Produkte von BT innovation, z.B. Abdichtungstechniken für Frisch- und Festbeton, Lösungen für die Magnet- und Schalungstechnik, das Low Cost Housing-Konzept für günstigen Wohnraum sowie vielseitige Beratungsdienstleistungen.

solutions for magnet and formwork techniques, low-cost housing concepts for affordable living space as well as a range of consultation services.

Sustainable technologies and materials for a diversity of building projects

The vision of sustainability is consistent throughout the entire product portfolio of B.T. innovation GmbH. For example, the innovative BT turnbuckle with its greatly reduced set-up times results in reduced environmental impact. This simple, shell-shaped steel component eliminates complex welding and grouting for attaining the full load capacity of connections. In this way, construction sections and projects take place faster and independently of the weather – with reduction in crane times and workload. This product is in addition designed for a long service life. BT turnbuckle and precast elements are easily disassembled and are consequently reusable.

Another product with outstanding sustainable characteristics is the MultiFormAlu shuttering system. This patented MutliForm shuttering weighs less than half of comparable support systems and therefore consistently saves packaging and transport costs. The elimination of crane systems realizes additional savings in personnel, costs and worktime. Moreover,

the low weight particularly reduces the health risk of personnel who work daily with the formwork systems and who greatly profit from the lightness of MultiForm Alu.

The joint sealant AgrarElast, additionally, protects the environment from water-endangering substances. This reliable sealant durably seals storage and filling plants and reliably keeps out hazardous substances such as liquid manure, slurry and silage effluent from water reservoirs and/or water circulation systems.

Made-to-measure consultation from B.T. innovation

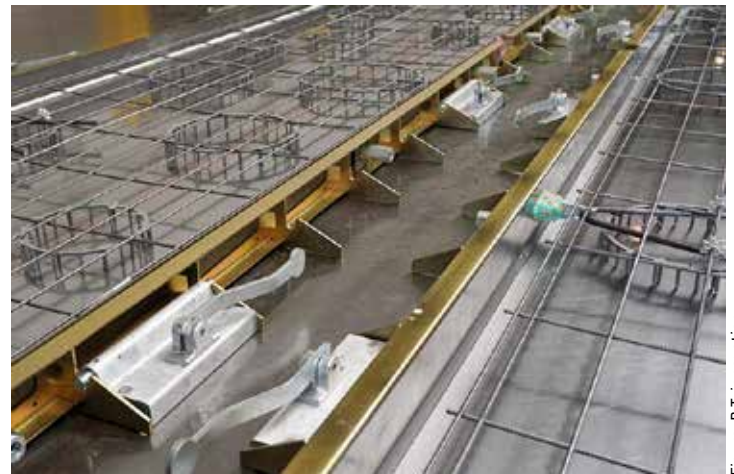
The products described above are just some of the pioneering, sustainable building technologies from B.T. innovation GmbH. The company's customers profit furthermore from individual consultation services that consider customer wishes regarding processes and planning, IT structures, choice of material and technology and, of course, aspects of sustainability.

In this way, B.T. innovation is optimally prepared for the present and the future of the construction business and, at the same time, contributes to advanced and both sustainable and resource-preserving building projects – as well as to the technologies and materials employed in their construction.



MultiForm shuttering system and MagFly AP as substitute for resource-intensive disposable wood shuttering

Schalungssystem MultiForm und MagFly AP als Ersatz für ressourcenintensive Einmalschalungen aus Holz



Reusable fomliner made of steel - UniForm reduces wood consumption

Dauerhaft einsetzbare Schalhaut aus Stahl - UniForm reduziert Holzverbrauch

Nachhaltige Technologien und Werkstoffe für vielseitige Bauprojekte

Die nachhaltige Vision zieht sich durch das gesamte Produktportfolio der B.T. innovation GmbH. Zum Beispiel das innovative BT-Spannschloss, das eine reduzierte Umweltbelastung durch stark verkürzte Aufbauzeiten bewirkt. Mit diesem einfachen, schalenförmigen Stahlbauteil entfallen aufwändige Schweiß- oder Vergussarbeiten zur Erreichung der vollen Tragfähigkeiten der Verbindung. Damit erfolgen Bauabschnitte und -vorhaben schneller und witterungsunabhängig, und die Kranzeiten und Arbeitslast werden reduziert. Dazu ist dieses Produkt auf eine lange Lebensdauer ausgerichtet. BT-Spannschloss und Fertigteile sind einfach zu demontieren und damit wiederverwertbar.

Ein weiteres Produkt, das hervorragende nachhaltige Eigenschaften aufweist, ist das Schalungssystem MultiForm Alu. Dieser patentierte MutliForm-Schaler wiegt weniger als die Hälfte vergleichbarer Trägersysteme und spart dadurch konsequent Verpackungs- und Transportkosten ein. Durch den Verzicht auf den Einsatz von Krananlagen werden zusätzlich weiter Personal, Kosten und Arbeitszeit eingespart. Das geringe Gewicht schont darüber hinaus im besonderen Maße die Mitarbeiter, die täglich mit den Schalungssystemen arbeiten und un-

gemein von der Leichtigkeit des MultiForm Alu profitieren.

Der Fugendichtstoff AgrarElast hingegen schützt die Umwelt vor wassergefährdenden Stoffen. Mit diesem zuverlässigen Dichtstoff werden Lager- und Abfüllanlagen dauerhaft abgedichtet. Dadurch werden gefährliche Giftstoffe wie Jauche, Gülle und Silagesickersaft zuverlässig aus dem Wasserreservoir bzw. -kreislauf ferngehalten.

Maßgeschneiderte Beratungsleistungen von BT innovation

Kunden des Unternehmens profitieren dazu von individuellen Beratungsdienstleistungen, bei denen Kundenwünsche bezüglich der Abläufe und Planung, der IT-Strukturen, der Material- und Technologieauswahl und natürlich den nachhaltigen Aspekten von Bauprojekten beachtet werden.

Damit ist BT innovation bestens für die Gegenwart und Zukunft des Baugeschäfts gerüstet und leistet seinen Beitrag für zugleich fortschrittliche, als auch nachhaltige und ressourcenschonende Bauprojekte und die dabei eingesetzten Technologien und Werkstoffe.

CONTACT

B.T. innovation GmbH
Sudenburger Wuhne 60
39116 Magdeburg/Germany
☎ +49 391 7352-0
info@bt-innovation.de
www.bt-innovation.de

Figure: B.T. innovation

Figure: B.T. innovation