

Instalación de LiquidElast® Tipo S

El impermeabilizante líquido LiquidElast® tipo S permite sellar de forma fiable componentes y juntas planas contra el agua a presión. Estos dos casos de instalación se describen con más detalle a continuación.

LiquidElast® Tipo S endurece por humedad, lo que significa que las altas temperaturas o la alta humedad del aire ambiente aceleran el proceso de curado, mientras que las bajas temperaturas lo ralentizan.

Es posible eliminar mecánicamente los residuos endurecidos mediante un rascador o una espátula. En caso de dudas, consulte a nuestra sección de técnica de aplicación para obtener una aclaración.

PREPARACIÓN DE LA SUPERFICIE

01 - Limpiar la superficie

Las superficies deben ser sólidas y soportar la carga, y estar libres de polvo, grasa, aceites y otros materiales separadores. La superficie debe estar húmeda pero no mojada con una capa visible. Las superficies adecuadas son el hormigón y otros materiales de construcción minerales, así como los paneles de yeso, la madera, el PVC, la cerámica, el betún, etc. En caso de duda, recomendamos una prueba preliminar.

02 - Tratamientos previos para la renovación de superficies

Para la renovación de superficies de hormigón y de antiguas membranas bituminosas lijadas fijas, recomendamos el tratamiento previo de la superficie con LiquidElast® Primer para cerrar los poros y como imprimación.

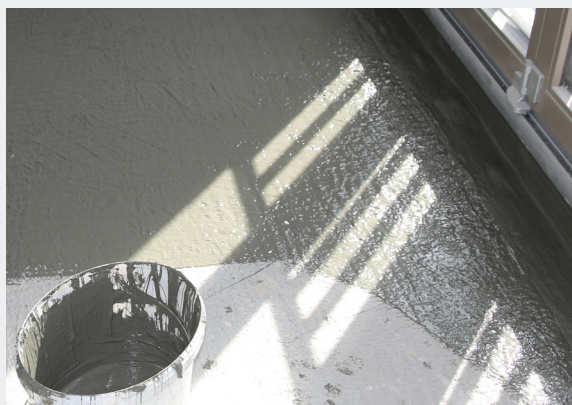
PROCESAMIENTO COMO IMPERMEABILIZACIÓN DE SUPERFICIE

03 - Aplicación de LiquidElast® Tipo S

LiquidElast® Tipo S se aplica directamente sobre la superficie con un rodillo de terciopelo corto o una borla (en pequeñas zonas también con una brocha) hasta un espesor de aproximadamente 1 mm. No se necesita imprimación si la superficie es adecuada. En los casos de acumulación de lixiviados y agua de presión, debe aplicarse una segunda capa en ángulo recto con respecto a la dirección de aplicación de la primera capa. Esto puede hacerse después de una formación estable de la piel (aproximadamente de 6 a 12 horas).

En caso de estrés especial (movimiento en la superficie, agua de presión, carga mecánica ligera, ...) así como en las zonas de esquina, se recomienda la aplicación adicional de un tejido de refuerzo, por ejemplo, para sellar las superficies, la construcción y las juntas planas hasta una profundidad de 10 m.

Las juntas estrechas de hasta 1 mm de ancho pueden sellarse contra profundidades de agua de hasta 10 m aplicando un tejido de refuerzo en la capa LiquidElast® Tipo S de doble banda (probada por AbP). En el caso de renovación de membranas bituminosas.



PROCESAMIENTO COMO IMPERMEABILIZACIÓN DE JUNTAS

01 - Inserte el cordón de relleno

Se debe evitar la adhesión de 3 flancos a la base de la junta mediante la inserción de un cordón de relleno de junta adecuado o una tira de polietileno.

02 - Cubra los bordes de las juntas (opcional)

Es recomendable cubrir con cinta adhesiva los bordes de la junta para garantizar una unión limpia.

03 - Inserción en la junta

La masilla debe aplicarse a la junta sin huecos ni burbujas. Debe conseguirse una buena unión con los bordes de la junta presionando y alisando. El espesor máximo del sellado en una sola operación no debe superar los 5 cm. Para juntas más profundas, se recomienda añadir una pasta endurecedora/aceleradora.

04 - Alisar la junta

Como agentes alisadores son adecuados los jabones líquidos puros (no diluidos en agua), como por ejemplo un detergente. Retire la cinta adhesiva inmediatamente después del alisado.



TRATAMIENTO POSTERIOR

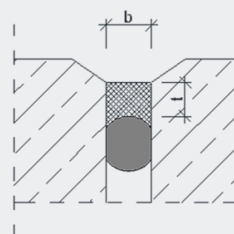
Proteja LiquidElast® de la humedad durante el periodo de formación de la piel estable. Tras el curado completo del sellador, debe protegerse de los daños mecánicos si es necesario. LiquidElast® Tipo S es compatible con la pintura / se puede pintar.

CONSUMO Y EL MÍNIMO DE SELLADOR PARA JUNTAS

Como impermeabilización de superficies, el consumo es de 1,5 kg/m para una sola capa de 1 mm de espesor, y de aproximadamente 3 kg/m para una capa doble de 2 mm de espesor. Cuando se utilice como impermeabilización de juntas, asegúrese de que la junta sea lo suficientemente ancha (→ 5 mm) y profunda (→ 10 mm y → ½ ancho).

Cálculo como impermeabilización de juntas:

Consumo: 1,5 g / cm³
 Sellador [g / m] = b x t x 150



¿TIENE ALGUNA OTRA PREGUNTA?

B.T. innovation GmbH _ Sudenburger Wuhne 60 _ 39116 Magdeburg _ Alemania
 Tel. +49 391 7352 16 _ Fax +49 391 7352 52 _ export@bt-innovation.de



Edición 06/20 – En caso de duda, se aplicarán las fichas técnicas y la homologación DIBt Z 74.62-176, que complementa estas instrucciones. Estas instrucciones de instalación han sido revisadas técnicamente. Las ediciones anteriores no son válidas. En el caso de una nueva edición revisada técnicamente, esta edición pierde su validez. Por favor, compruebe si está en posesión de la edición actual.

Este documento es una traducción de la versión en alemán y sólo tiene fines informativos. Sólo la versión original en alemán es legalmente vinculante.