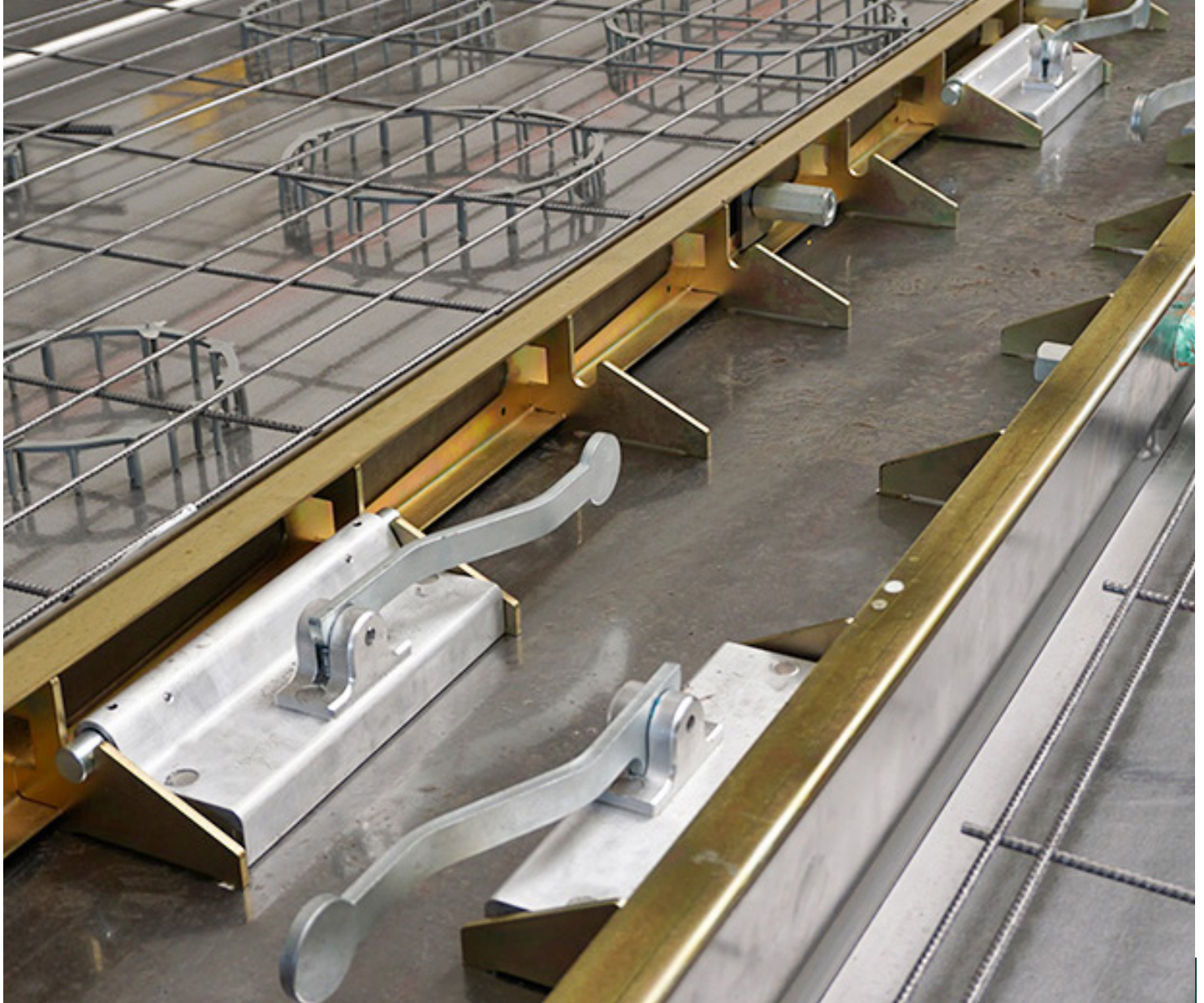


Für schnelleres Bauen



Magnet- & Schalungstechnik

www.bt-innovation.de

Rufen Sie uns an:
0391 .73 52 0

Schreiben Sie uns:
info@bt-innovation.de

www.bt-innovation.de



BT INNOVATION – FÜR SCHNELLERES BAUEN

Innovationen für Betonfertigteilewerke

MAN KANN ALLES IMMER NOCH ETWAS BESSER

machen oder aber ganz neu. Mit unseren Produktlösungen gehen wir neue Wege. Unsere Entwicklungen bringen mehr Effizienz in der Produktion und auch mehr Sicherheit. Denn unser Anspruch an qualitative Fertigungsprozesse ist hoch.

Für unsere innovativen Produkte haben wir über Jahre intensiv die Praxis analysiert und Partnern zugehört. Die Mitarbeiter aus unserem Team für Forschung und Entwicklung kommen im Austausch mit den Kollegen aus der Konstruktion und dem Vertrieb auf Ideen, die Produktionsprozesse nicht nur schneller und effizienter, sondern auch ergonomischer machen.

Zahlreiche Patente schützen unsere innovativen Ideen. Längst steht der Name BT innovation für weltweit anerkannte Qualitätsprodukte, die in über 70 Ländern durch überzeugte Kunden benutzt werden. Wir haben ein internationales Netzwerk aufgebaut,

sind auf internationalen Fachmessen präsent und kooperieren mit Handelspartnern in allen wichtigen Märkten.

Auch als Consultant wird unsere Expertise in der Betonfertigteileindustrie geschätzt und vielfältig nachgefragt. Die umfassenden Erfahrungen aus der Praxis und der begleitenden Unterstützung in der Produktentwicklung helfen unseren interdisziplinär aufgestellten Beratern dabei, die optimale Lösung für die individuellen Ziele der Kunden zu finden.

Die Produkte und Dienstleistungen aus unserem Hause sind stets nah an der Praxis und auf die Bedürfnisse der Kunden zugeschnitten. Durch die Nutzung unserer Entwicklungen ermöglichen wir mittel- und langfristige eine erhebliche Effizienzsteigerung im Arbeitsprozess, schaffen klare Kostenvorteile und setzen somit ein klares Statement für unsere Innovationskraft.

Inhalt

Schalungsmagnete

- 6 MagFly® AP
- 12 Weitere Schalungsmagnete

Schalungssysteme

- 24 MultiForm / Fenster- und Türaussparung
- 32 Weitere Schalungssysteme

Transport- und Aufbewahrungssysteme

- 38 Transport- und Aufbewahrungssysteme
-

Gerne senden wir Ihnen
unsere aktuellen Informationen zu:
info@bt-innovation.de

Alternativ können Sie unseren
Downloadbereich auf unserer
Webseite nutzen.

PRODUKT-HIGHLIGHTS

Warum der MagFly® AP das Bauen schneller macht:

⋮ Aufgrund der patentierten MagFly®-Technologie
kann die Schalung schnell und einfach positioniert
sowie fixiert werden.



SCHALUNGSMAGNET AUF PATENTIERTEM FUSS-/FEDERSYSTEM ZUM POSITIONIEREN UND LÖSEN

MagFly® AP

Der MagFly® AP ist ein patentierter Schalungsmagnet und Bestandteil des BT-Schalungssystems. Einzigartig sind sein Haftkraft-Masse-Verhältnis sowie das Fuß-/Federsystem, das den Magneten mühelos über den Schaltisch gleiten lässt.

Durch einen festen Druck von oben auf den Magneten, wird dieser aktiviert und haftet durch seine Magnetkraft am Schaltisch. Mit dem integrierten Hebel lässt sich der MagFly® AP einfach und schnell wieder lösen und neu ausrichten. Der MagFly® AP benötigt keine zusätzlichen Werkzeuge oder Adapter, um ihn zu benutzen.

Das ultraleichte Aluminiumgehäuse ermöglicht ein ergonomisches Arbeiten mit dem Magneten und schont die Kräfte der Anwender.

In Kombination mit dem MultiForm-Schalungsträger und einer am Schalbrett angebrachten Dreikantleiste wird beim Aktivieren des Magneten die Schalung fest auf den Schaltisch gepresst, sodass ein nachträgliches Abdichten entfällt.

Diese wirkungsvollen Technologien sind perfekt aufeinander abgestimmt und beschleunigen somit erheblich die Produktion von Betonfertigteilen.

Einsatzgebiete

- ✓ Schalungsmagnet für Palettenumlaufanlagen, Kipptische und Schaltische
- ✓ Schalung von Wänden, Stützen etc.

Vorteile

- ✓ Patentiertes Niederhalten der Schalung, dadurch hoher Anpressdruck der Schalung an Schaltisch
- ✓ Kein Silikon zum Abdichten notwendig
- ✓ Leichtes und ergonomisches Handling durch Fuß-/Federsystem
- ✓ Magnet auf Schalungsträger perfekt abgestimmt
- ✓ Unschlagbares Haftkraft-Masse-Verhältnis

Anwendung



01

Magnet auf den Schaltisch in die Aufnahme des Schalungssystems setzen, sodass er auf den Füßen steht.



02

Magnet und Schalung an die gewünschte Position schieben.



03

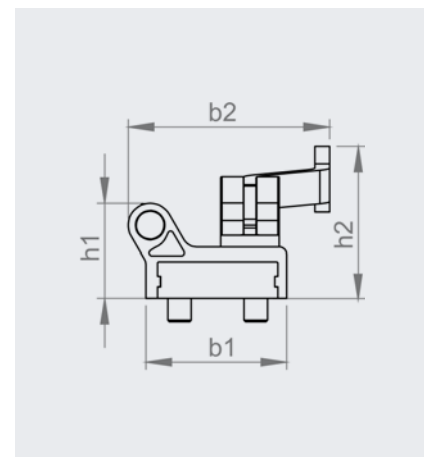
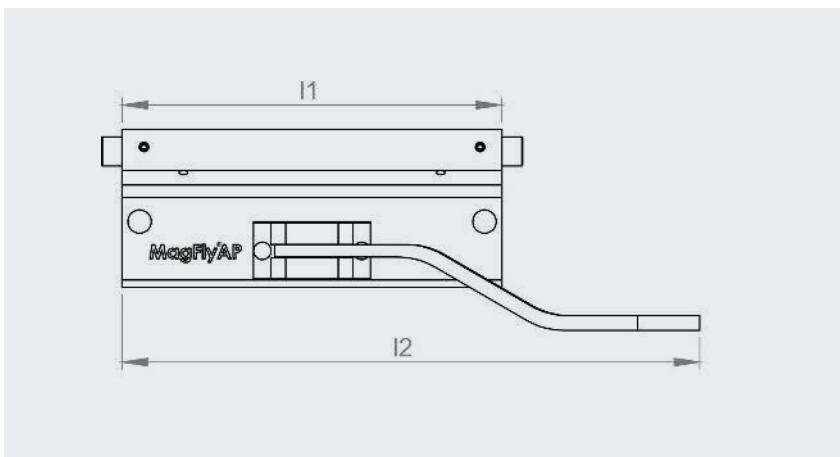
Nach der Ausrichtung kann der Magnet fixiert werden. Die Fixierung erfolgt über senkrecht Niederdrücken per Fuß oder Hand.



04

Entfernt bzw. von der Schalung gelöst, wird der Magnet über vertikales Ziehen am Hebel. Mit dem integrierten Hebel lässt sich der Magnet einfach und schnell von der Schalung lösen und neu ausrichten.

Technische Daten



Art.-Nr.	Bezeichnung	Haftkraft [N]	l1 [mm]	l2 [mm]	b1 [mm]	b2 [mm]	h1 [mm]	h2 [mm]
8101067	MagFly® AP mit Hebel rechts	22.000	260	407	96	124	65	96
8001075	MagFly® AP mit Hebel links	22.000	260	407	96	124	65	96
8001081	MagFly® AP mit Hebel °90	22.000	260	288	96	207	65	85

Artikelübersicht

MagFly® AP
in drei Ausführungen
erhältlich:

1. Hebel rechts
2. Hebel links
3. Hebel 90°



MagFly® AP

Art.-Nr.	Produkt	Beschreibung	Info
8001067	MagFly AP®	Hebel rechts : Standard 22.000 N	Maße in technischer Zeichnung enthalten
8001075	MagFly AP®	Hebel links	Maße in technischer Zeichnung enthalten
8001081	MagFly AP®	Hebel 90°	Maße in technischer Zeichnung enthalten

Zubehör

Art.-Nr.	Produkt	Info
8008202	MagFly® AP Spritzschutz	Der Spritzschutz schützt alle MagFly®-Magnete, die am MultiForm Typ 1 oder Typ 2 angebracht sind.
8008061	MagFly® AP Magnetständer	Magnetständer für 28 Magnete mit Adapter
8008145	Handpritschenwagen mit 2 Magnetständern	Zum Transportieren der Magnetständer ohne Kran

BT-Schalungssystem MagFly® AP und MultiForm

Das BT-Schalungssystem besteht aus dem Systemmagneten MagFly® AP und den perfekt darauf abgestimmten MultiForm-Schalungselementen

Schalungselemente



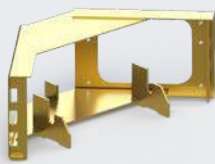
MultiForm Typ 1

Träger für kurze Schalungen,
z. B. Aussparungen



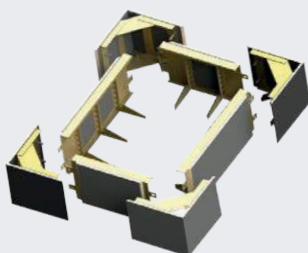
MultiForm Typ 2

Träger für lange Schalungen,
bis 80 cm Höhe, 3,025 m lang



MultiForm-Eckverbindung (MFE)

Schalungselement für Fenster- und Türecken



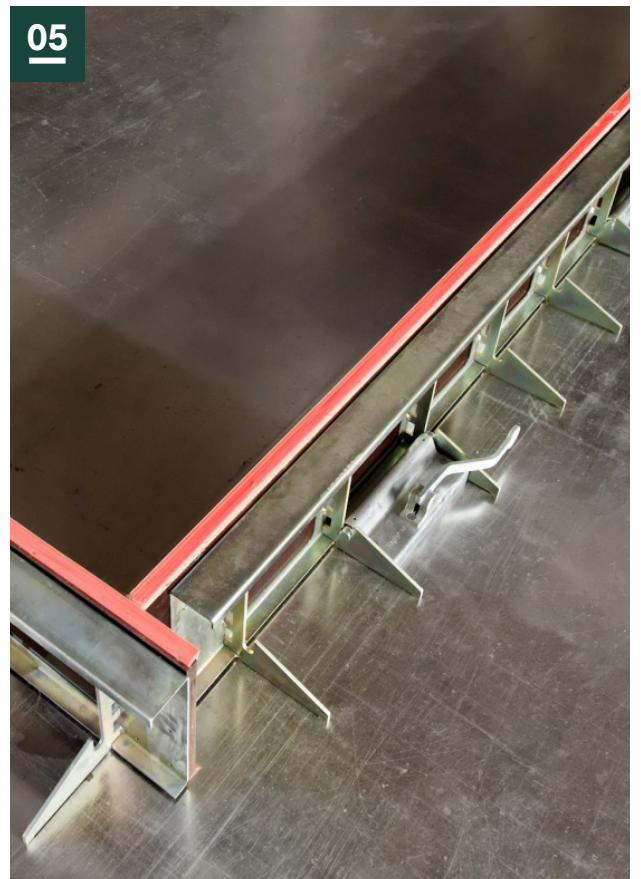
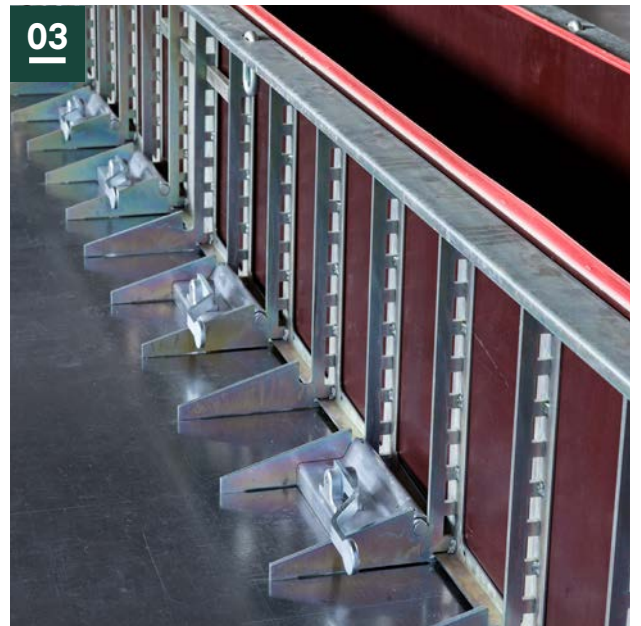
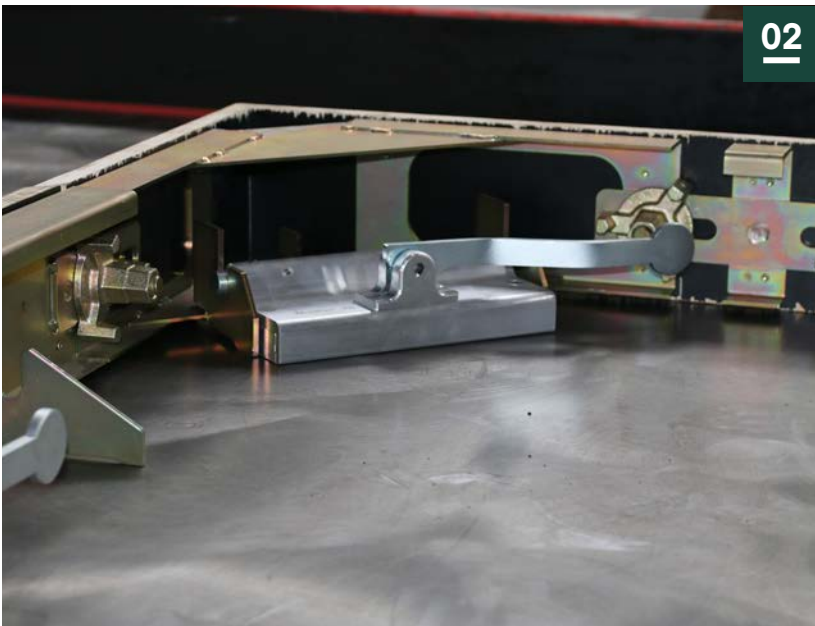
Fenster- und Türaussparung

für Fenster- und Türaussparungen,
wiederverwendbar



Anwendungsbeispiele

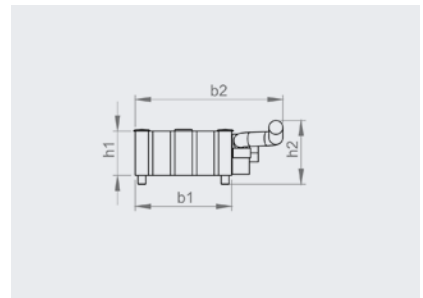
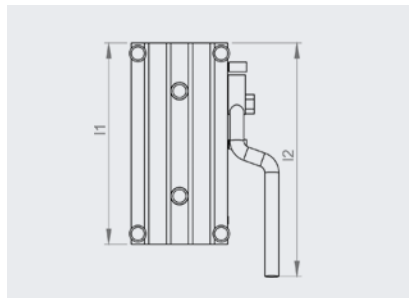
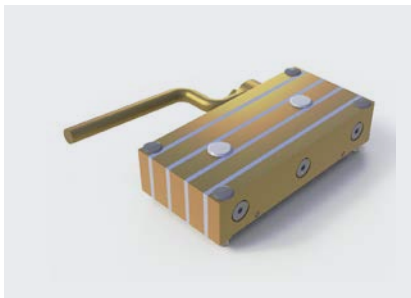
- 01 MagFly® AP mit MultiForm Typ 2 als **Wandschalung**
- 02 MagFly® AP mit MultiForm **Fenster- und Türaussparung**
- 03 MagFly® AP mit MultiForm Typ 2 als **Stützenschalung**
- 04 Beispielhafter **Schalungsaufbau** eines Wandelements
- 05 MagFly® AP mit **MultiForm Typ 2**



Weitere Schalungsmagnete

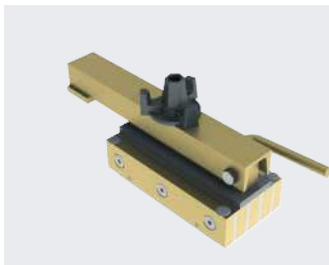
MagFly®-Universalmagnet

Der MagFly®-Universalmagnet ist mit der patentierten MagFly®-Technologie ausgestattet und vielseitig einsetzbar. Zum Montieren von Adaptern und Zubehör stehen standardmäßig zwei Gewindebohrungen M16 x 1,5 zur Verfügung. Des Weiteren sorgen unterschiedliche Haftkräfte, Größen und Bauformen dafür, dass für verschiedene Anwendungen jeweils der passende Haftmagnet zur Verfügung steht.



Art.-Nr.	Bezeichnung	Haftkraft [N]	Masse [kg]	l1 [mm]	l2 [mm]	b1 [mm]	b2 [mm]	h1 [mm]	h2 [mm]
8001052	MagFly® 1000	11.000	5,0	230	270	60	115	50	65
8001055	MagFly® 1600	16.000	7,5	230	270	85	140	50	65
8001060	MagFly® 2000	22.000	10,0	230	270	110	165	50	65
8001064	MagFly® 2500	27.000	12,5	230	270	135	190	50	65
8001065	MagFly® 3000	30.000	15,0	230	270	160	215	50	65

Zubehör



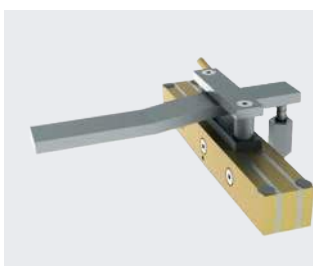
**Klappadapter, Ver-
spannmechanis-
mus, wahlweise mit
Normal- oder Grob-
gewinde**

Artikelnummer:
8008119



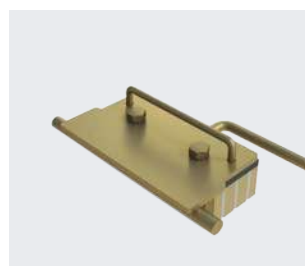
**Führungssäule in
unterschiedlichen
Längen mit Oberteil**

Artikelnummer:
8008116 (Oberteil)
8008135001 (Führungs-
säule)



**Adapter zum Nieder-
halten von Doppel-
wand-Erstschale
beim Einwenden**

Artikelnummer:
8008139 (Adapter)
8008052 (Spannhebel)

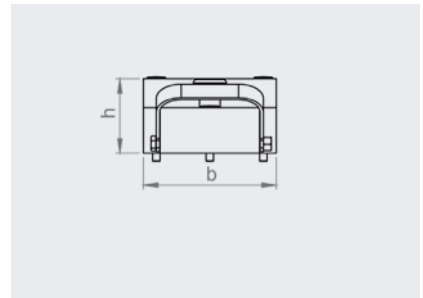
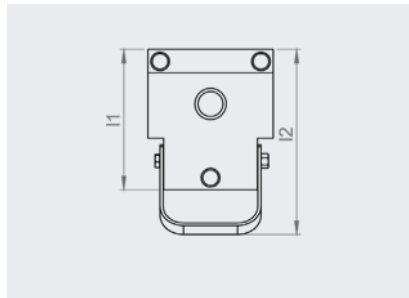


**MultiForm-
Systemadapter**

Artikelnummer:
8008148

Magnet Typ PL/E

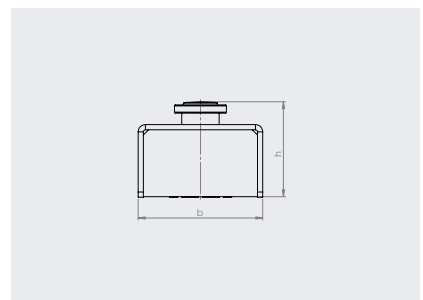
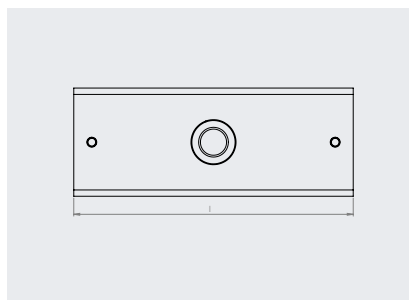
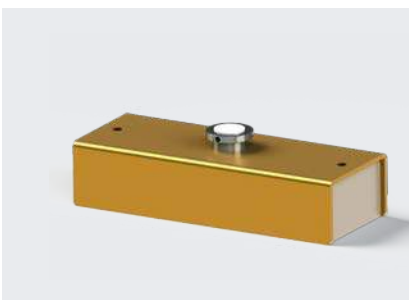
Der PL/E-Haftmagnet besteht aus einem stabilen Kunststoffgehäuse mit einem haftstarken Magnetpaket. Der Magnet dient zum Halten und Befestigen von Schalungen, inkl. Befestigungslöchern zur Direktmontage von Schalbrettern sowie Fenster- und Türaussparungen.



Art.-Nr.	Bezeichnung	Haftkraft [N]	Masse [kg]	l1 [mm]	l2 [mm]	b [mm]	h [mm]
8004052	PL/E 400	4.000	3,8	180	252	160	90
8004054	PL/E 650	6.500	3,9	180	252	160	90
8004053	PL/E 850	8.500	4,0	180	252	160	90

BT-Schalung Magnetbox

Die Magnetbox für vielseitige Anwendungen im Bereich der Schalungsbefestigung. Die oberseitig angebrachten Befestigungsstellen ermöglichen die Befestigung diverser Adapter.

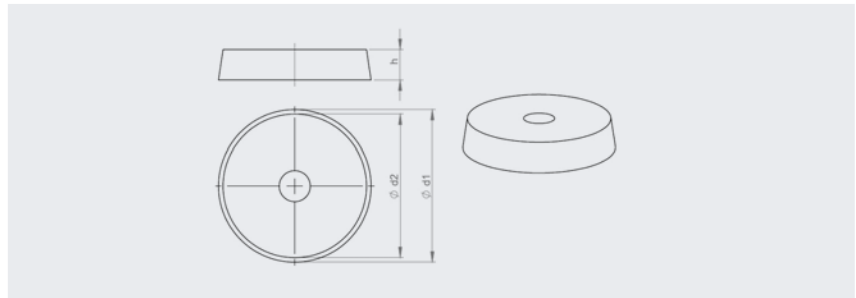


Art.-Nr.	Bezeichnung	Haftkraft [N]	Masse [kg]	l [mm]	b [mm]	h [mm]
8103053	BT-Schalung Magnetbox	12.000	7,0	310	120	92
8103073	BT-Schalung Magnetbox	18.000	7,3	310	120	92

Magnete für Ankersysteme

Magnet Typ GB

Der Magnet Typ GB dient dem Fixieren von Gewindehülsen, Wellenankern etc. sowohl auf horizontalen als auch auf vertikalen Flächen. Er ist in unterschiedlichen Durchmessern und mit unterschiedlichen Haftkräften erhältlich.

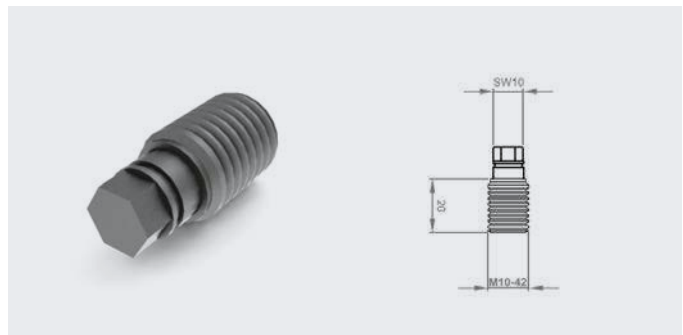


Art.-Nr.	Bezeichnung	Haftkraft [N]	Masse [kg]	Gewinde	d1 [mm]	d2 [mm]	h [mm]
8005058	GB 50	650	0,13	M10-M16	50	47	12
8005062	GB 64	1.000	0,23	M12-M24	64	61	12
8005066	GB 80	1.500	0,40	M16-M30	80	77	12
8005056	GB 106	1.900	0,75	M20-M42	106	103	12

Gewindezapfen* für Magnet Typ GB

Die austauschbaren Gewindezapfen ermöglichen Flexibilität sowie Werterhaltung des GB-Magneten.

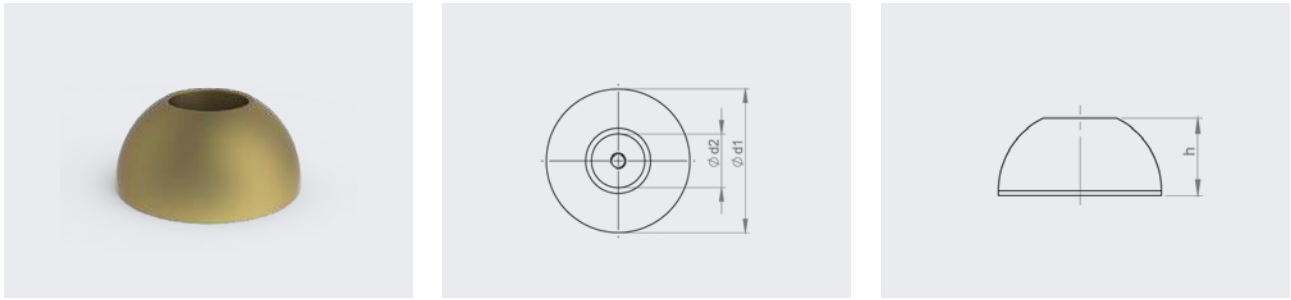
Art.-Nr.	Bezeichnung
8005093	Gewindezapfen M10
8005081	Gewindezapfen M12
8005082	Gewindezapfen M14
8005094	Gewindezapfen M16
8005085	Gewindezapfen M18
8005087	Gewindezapfen M20
8005088	Gewindezapfen M24
8005089	Gewindezapfen M30
8005092	Gewindezapfen M36
8005104	Gewindezapfen M42



*Auf Kundenwunsch sind die Gewindezapfen auch mit Zollgewinde lieferbar.

Magnet Typ KU

Der Magnet Typ KU dient dem Halten von Kugelkopfankeern. Je nach Größe der Kugelkopfankeer haben wir den passenden Magneten mit der optimalen Haftkraft. Um den Kugelkopfankeer mit dem Magneten zu verbinden, wird jeweils die passende Gummimanschette mitgeliefert.



Art.-Nr.	Bezeichnung	Ankergröße [t]	Haftkraft [N]	Masse [kg]	d1 [mm]	d2 [mm]	h [mm]
8005072	KU 13	1,3	1.000	0,49	68	20,5	30,8
8005074	KU 25	2,5	1.000	0,65	74	27,5	33,0
8005075	KU 50	5,0	1.500	2,50	93,5	38,5	50,6
8005076	KU 75	7,5	2.000	3,30	118	48,5	53,0
8005098	KU 100	10,0	2.200	3,30	118	48,5	53,0

*Passende Kugelkopfankeer gibt es auf Anfrage.

Ankerschienenmagnet

Der Ankerschienenmagnet ermöglicht das Fixieren von Ankerschienen diverser Hersteller an der Schalung.

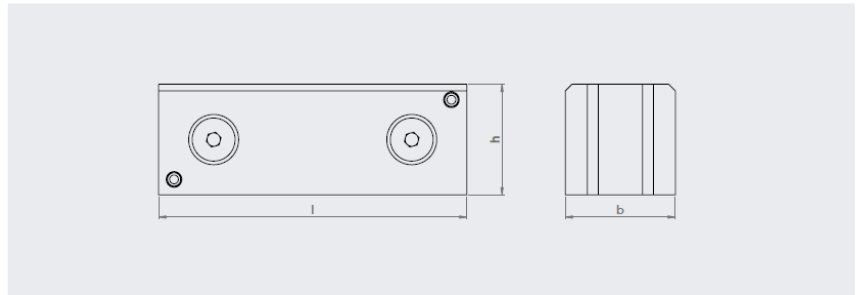


Art.-Nr.	Bezeichnung	Haftkraft [N]	Masse [kg]	l [mm]	b [mm]	h [mm]
8009144	Ankerschienenmagnet 28/15	260	0,13	100	16	5
8009145	Ankerschienenmagnet 38/17	300	0,23	100	23,5	6,5
8009146	Ankerschienenmagnet 40/25	300	0,4	100	23,5	9

Magnete für U-Schaler und Querabsteller

Magnet Typ BR

Der Magnet Typ BR ist ein robotergeeigneter Schalungsmagnet zur Befestigung von U-Schalern in automatisierten Anlagen zur Herstellung von Decken- und Doppelwandelementen.

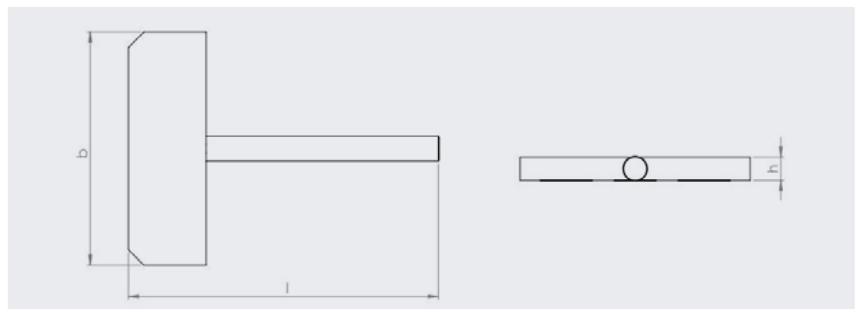


Art.-Nr.	Bezeichnung	Haftkraft [N]	Masse [kg]	l [mm]	b [mm]	h [mm]
8007066	Magnet Typ BR 40/153	7.500	2	153	50	40
8007055	Magnet Typ BR 50/140	6.500	2,3	140	50	50
8007058	Magnet Typ BR 50/185	8.000	3,2	185	50	50
8007061	Magnet Typ BR 50/230	10.000	4,2	230	50	50

*Weitere Größen auf Anfrage. Optional mit Kopfplatten aus Aluminium erhältlich.

Magnet Typ ML/ST

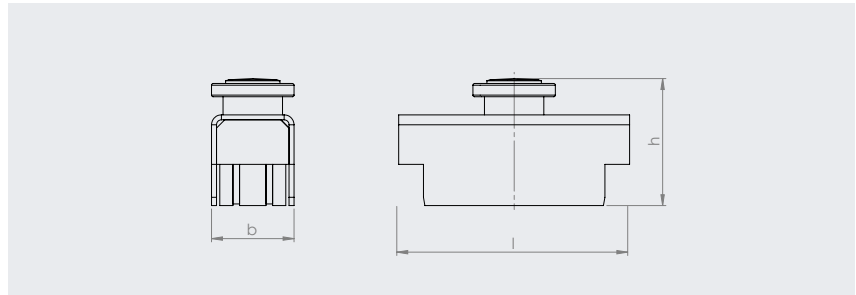
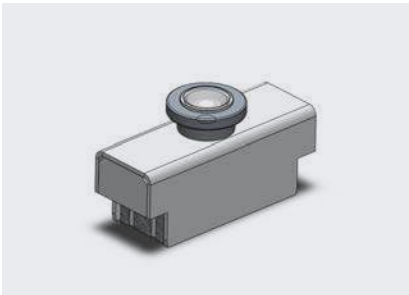
Der ML-Magnet ist ein speziell für die Halterung von PE-Querabstellern entwickelter Magnet, der zwischen den Seitenteilen der PE-Querabsteller fixiert wird.



Art.-Nr.	Bezeichnung	Haftkraft [N]	Masse [kg]	l [mm]	b [mm]	h [mm]
8009122	Magnet Typ ML/ST 150/15	2.100	1,0	150	50	15
8009050	Magnet Typ ML/ST 155/20	2.000	1,4	155	50	20

Magnetbox für PE-Querabsteller

Der Magnet dient zum Fixieren von Querabstellern, indem er in eine Aussparung im PE-Querabsteller gesetzt wird und direkten Kontakt mit der Schalungsfläche bekommt.

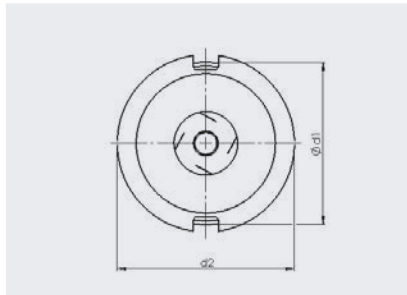


Art.-Nr.	Bezeichnung	Haftkraft [N]	Masse [kg]	l [mm]	b [mm]	h [mm]
8103071	Magnetbox für PE-Querabsteller	6.000	1,7	140	50	77

Magnete für E-Dosen

Magnet Typ E zur Fixierung von E-Dosen

Der Magnet Typ E ist ein Elektrodosenmagnet auf Basis des GB-Magneten, welcher durch wechselbare Gummiaufsätze verschiedene Leerdosen von Herstellern für Elektroinstallationssysteme festhält.

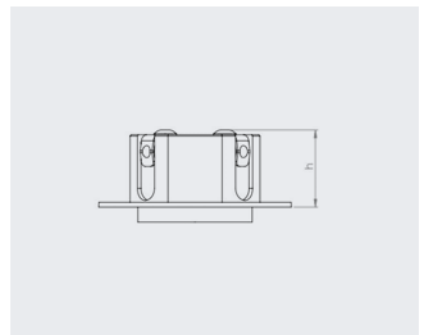
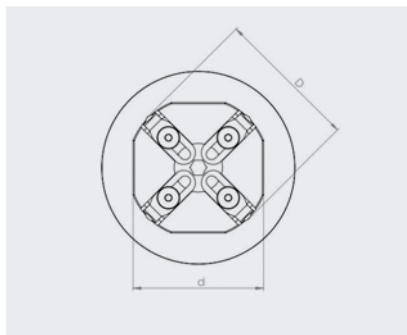


Art.-Nr.	Bezeichnung	Haftkraft [N]	d1* [mm]	d2* [mm]
8005051	Magnet Typ E	1.000	–	–
8005108	Magnet Typ E	650	–	–

*Individueller Gummiaufsatz für verschiedene Durchmesser auf Anfrage.

MagFly® Magnet Typ E

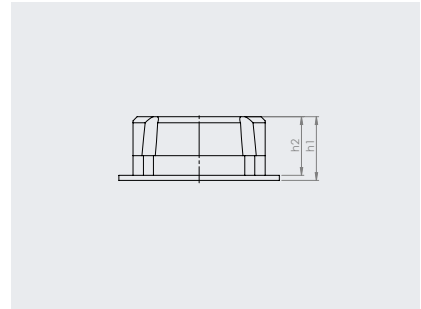
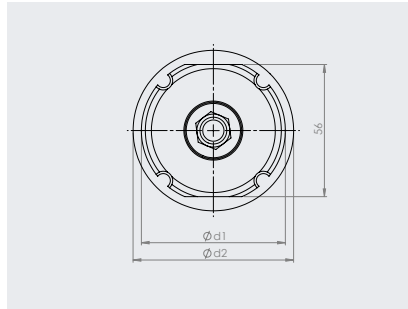
Elektrodosenmagnet, einstellbar auf verschiedene Größen mit MagFly®-Technologie. Der Magnet lässt sich auf dem Schaltisch verschieben. Erst durch Festdrücken wird der Magnet aktiviert und fixiert die Elektrodose an der gewünschten Position. Die seitlichen Federn sind für die verschiedenen Durchmesser einstellbar.



Art.-Nr.	Bezeichnung	Haftkraft [N]	d [mm]	D [mm]	h [mm]
8005114	MagFly® Magnet Typ E	0,5	53,5	58,5	29,8

Magnet Typ GB 52 für Kaiserdosen

Elektrodosenmagnet zum Fixieren von Elektrodosen der Firma Kaiser.



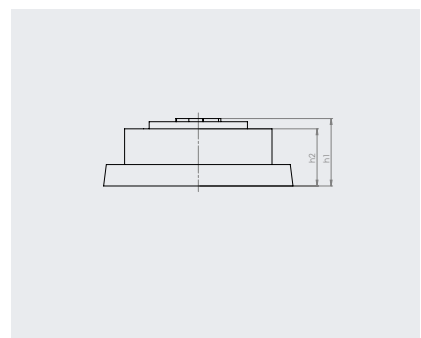
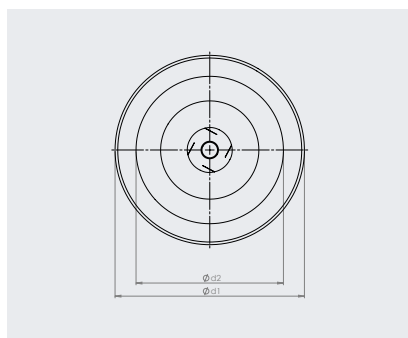
Art.-Nr.	Bezeichnung	Haftkraft [N]	d1 [mm]	d2 [mm]	h1 [mm]	h2 [mm]
8005123	Magnet Typ GB 52 für Kaiserdosen	850	61	68	27	25

*Weitere Größen auf Anfrage.

Magnete für Ausparungsrohre

Magnet Typ R zur Fixierung von Rohren

Der Magnet Typ R ist ein für Ausparungsrohre vorgesehener Magnet. Er besteht aus einem hochwertigen Stahlgrundkörper mit Hochleistungsmagnetkern.



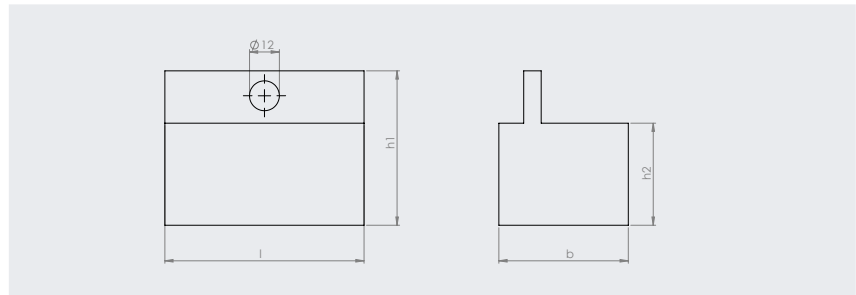
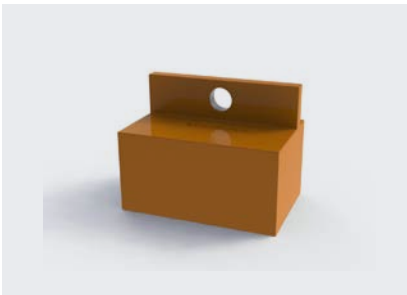
Art.-Nr.	Bezeichnung	Haftkraft [N]
8005110	Magnet Typ R (GB64)	1.000
8005115	Magnet Typ R (GB80)	1.500
8005109	Magnet Typ R (GB106)	1.900

*Weitere Größen auf Anfrage.

Magnete für Rundungen

Magnet Typ BRT

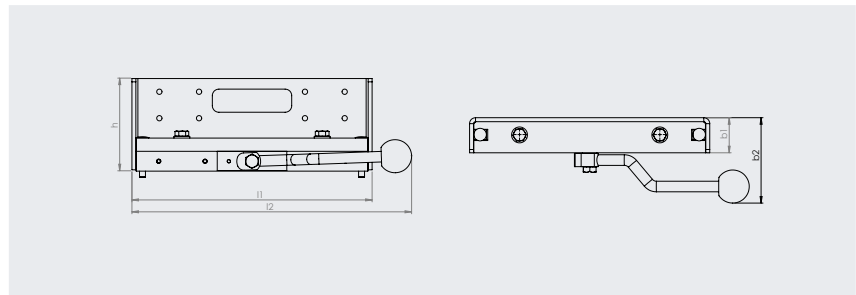
Der Magnet Typ BRT ist ein Spezialmagnet zum Fixieren von Einbauteilen in Rundungen bzw. gebogenen Schalungen. Die schmale Form ermöglicht einen Formschluss zum Untergrund und somit einen sicheren und festen Halt.



Art.-Nr.	Bezeichnung	Haftkraft [N]	Masse [kg]	l_1 [mm]	b [mm]	h_1 [mm]	h_2 [mm]
8007067	Magnet Typ BRT	3.300	1,2	80	50	62	41

Sondermagnet MagPIN

Spezialmagnet zum Fixieren von Einbauteilen in Rundungen bzw. gebogenen Schalungen. Die gebogene Form ermöglicht einen Formschluss zum Untergrund und somit einen sicheren und festen Halt.

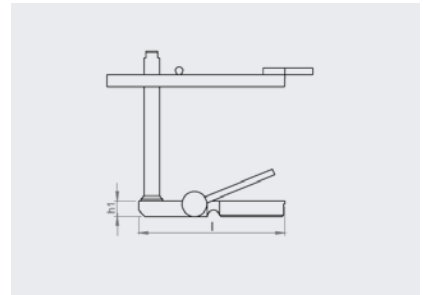
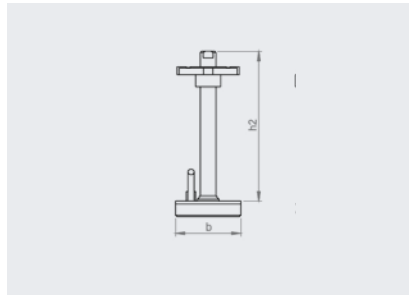


Art.-Nr.	Bezeichnung	Haftkraft [N]	Masse [kg]	l_1 [mm]	l_2 [mm]	b_1 [mm]	b_2 [mm]	h [mm]
8009118	Sondermagnet „MagPIN“	18.000	5,6	363	413	53	112	140

Magnete für Aufkantungen

Magnet Typ FP

Der Magnetniederhalter FP wurde speziell für den Einbau von Glasfaserbetonaufkantungen entwickelt. Aufgrund der kompakten Bauform eignet er sich gleichermaßen auch für kleine Aussparungen oder leichte Randschalungen aus Holz.

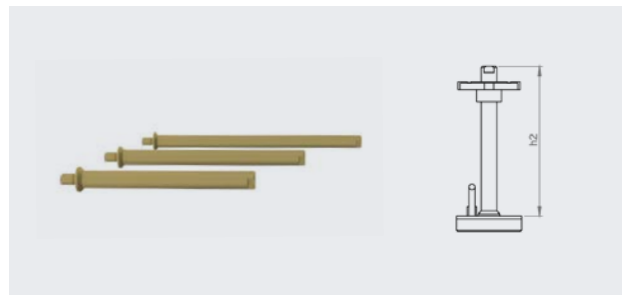


Art.-Nr.	Bezeichnung	Haftkraft [N]	Masse [kg]	l [mm]	b [mm]	h1 [mm]	h2 [mm]
8006051	FP 1 - 240	5.000	6,2	235	105	25,5	240
8006050	FP 1 - 300	5.000	6,5	235	105	25,5	300
8006053	FP 1 - 400	5.000	6,6	235	105	25,5	400

Führungsbolzen

Die Führungsbolzen für MagFly®-Magnete mit Oberteil zum Halten und Herunterdrücken von Schalungsbrettern.

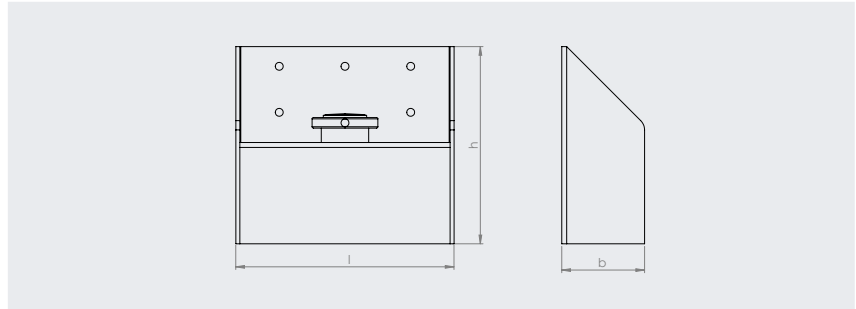
Art.-Nr.	Bezeichnung	h2 [mm]
8008209	Führungsbolzen 200 mm	200
8008131	Führungsbolzen 220 mm	220
8008134	Führungsbolzen 240 mm	240
8008133	Führungsbolzen 300 mm	300
8008160	Führungsbolzen 320 mm	320
8008135	Führungsbolzen 400 mm	400
8008171	Führungsbolzen 550 mm	550



Magnete für Treppenschalungen

BT-Schalung Haltebox TS

Die Haltebox TS für Treppenschalungen zum direkten Befestigen der Schalhaut an der Box.



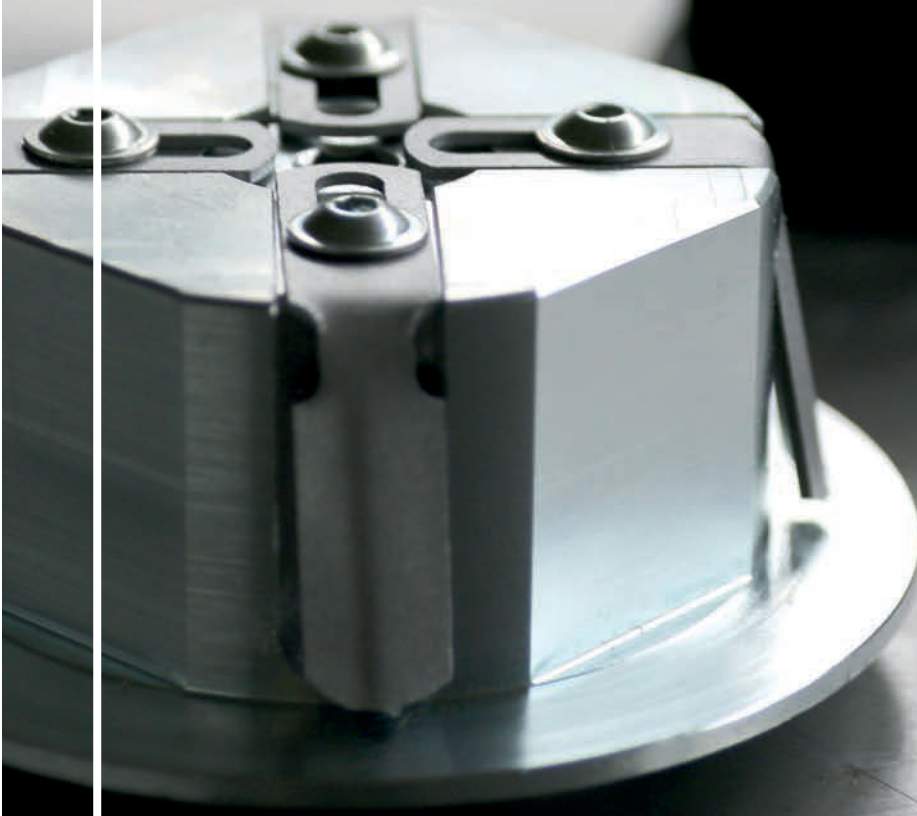
Art.-Nr.	Bezeichnung	Haftkraft [N]	Masse [kg]	l [mm]	b [mm]	h [mm]
8008112	Haltebox TS	6.500	2,2	166	63	150

Empfehlung

Sonderanfertigungen

**SIE HABEN EIN PROBLEM?
WIR HABEN DIE LÖSUNG.**

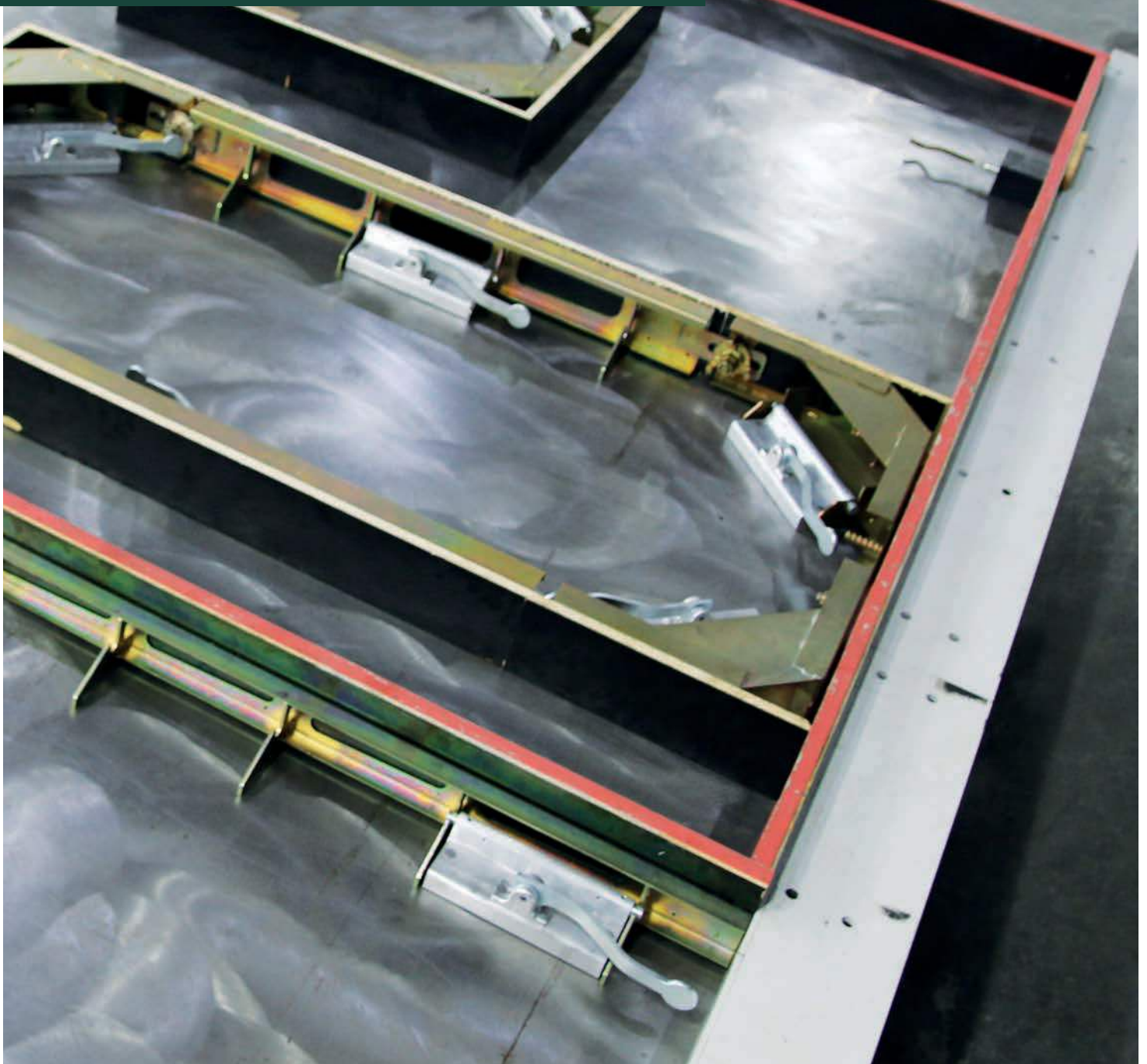
Für unsere Kunden entwickeln wir Sonderlösungen
im Bereich der Magnet- und Schalungstechnik.
Fragen Sie uns an: info@bt-innovation.de



SCHALUNGSSYSTEME

Warum MultiForm die Produktion effizienter macht:

- ⋮ Schneller durch MagFly®-Technologie
- ⋮ Reduzierung von Arbeitszeit und Material
beim Schalungsneubau



UNIVERSELL EINSETZBARES SCHALUNGSSYSTEM

MultiForm Fenster- und Türaussparung

MultiForm ist ein robustes und flexibles Schalungssystem zur Produktion verschiedenster Fertigteil-elemente.

Mit den MagFly®-Magneten lässt sich MultiForm leicht auf dem Schaltisch verschieben und exakt positionieren. Da der MagFly® AP den MultiForm auf den Schaltisch presst, wird bei der Verwendung einer PE-Dreikantleiste am Schalbrett, die Fuge beim Aktivieren des Magneten sofort abdichtet. Damit entfällt nachträgliches Abdichten mit Silikon.

Passend zu MultiForm bietet die Fenster- und Türaussparung eine clevere Lösung für umschlossene Öffnungen im Betonteil.

Mit nach innen demontierbaren Elementen lässt sich die Schalung zerstörungsfrei und somit wiederverwendbar entschalen.

Die integrierte Aufnahme für die MagFly®-Magnet ermöglicht eine schnelle und präzise Montage und Demontage der Schalung.

Einsatzgebiete

- ✓ Herstellung von Massiv- und Sandwichwänden
- ✓ Herstellung von Podestplatten, Stützen und Unterzügen
- ✓ Verwendung auf Kipptischen, Schaltischen, Umlaufpaletten und Holzflächen

Vorteile

- ✓ Schnelle und ergonomische Anwendung
- ✓ Kein Abdichten mit Silikon zwischen Schalhaut und Schaltisch
- ✓ Stabiles und robustes System für den Einsatz im Fertigteilwerk
- ✓ Die Fenster- und Türaussparung ist nach innen demontierbar

Anwendung



01

Die Schalhaut vor das MultiForm-Schalungssystem setzen und mittels Schrauben befestigen



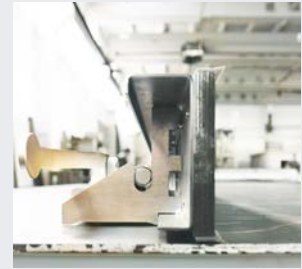
02

MagFly®-Magnete werden in MultiForm eingesetzt



03

Schalung auf dem Schaltisch verschieben und platzieren



04

Fixieren der Magnete nach dem Positionieren

Artikelübersicht MultiForm



MultiForm Typ 1
Höhe 198



MultiForm Typ 2
Höhe 348



MultiForm Typ 2
Höhe 98, doppelt

Art.-Nr.	Bezeichnung	Gewicht [kg]	Maße [mm]		
			l	b	h
8101050	MultiForm Typ 1 – Schalwinkel H70	1,39	280	110	70
8101139	MultiForm Typ 1 – Schalwinkel H90	1,75	280	110	90
8101155	MultiForm Typ 1 – Schalwinkel H148	1,83	280	115	148
8101144	MultiForm Typ 1 – Schalwinkel H190	2,11	280	115	190

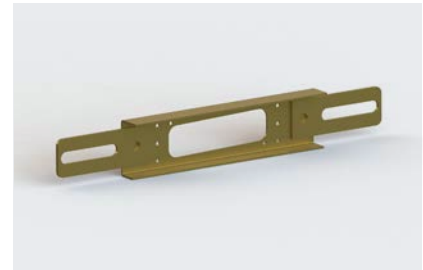
Art.-Nr.	Bezeichnung	Gewicht [kg]	Maße [mm]		
			l	b	h
8101165	MultiForm Typ 1 – Schalwinkel H248	2,47	280	115	248
8101207	MultiForm Typ 1 – Schalwinkel H290	3,43	280	205	290
8101471	MultiForm Typ 1 – Schalwinkel H350	4,06	280	255	350
8101208	MultiForm Typ 1 – Schalwinkel H390	4,35	280	266	390
8101470	MultiForm Typ 1 – Schalwinkel H440	6,36	280	255	440
8101469	MultiForm Typ 1 – Schalwinkel H490	6,96	280	255	490
8101468	MultiForm Typ 1 – Schalwinkel H540	7,40	280	255	540
8101467	MultiForm Typ 1 – Schalwinkel H590	7,96	280	255	590
8101466	MultiForm Typ 1 – Schalwinkel H640	8,58	280	255	640
8101451	MultiForm Typ 1 – Schalwinkel H690	9,56	280	255	690
8101063	MultiForm Typ 2 – 98/3025	12,2	3.025	150	98
8101085	MultiForm Typ 2 – 148/3025	16,4	3.025	150	148
8101096	MultiForm Typ 2 – 198/3025	19,4	3.025	150	198
8101107	MultiForm Typ 2 – 248/3025	23,3	3.025	200	248
8101118	MultiForm Typ 2 – 298/3025	25,0	3.025	200	298
8101122	MultiForm Typ 2 – 348/3025	30,0	3.025	200	348
8101123	MultiForm Typ 2 – 398/3025	34,1	3.025	250	398
8101125	MultiForm Typ 2 – 448/3025	36,1	3.025	250	448
8101127	MultiForm Typ 2 – 498/3025	38,0	3.025	250	498
8101379	MultiForm Typ 2 – 548/3025	44,5	3.025	250	548
8101290	MultiForm Typ 2 – 598/3025	47,0	3.025	250	598
8101205	MultiForm Typ 2 – 698/3025	51,6	3.025	300	698
8101063100	MultiForm Typ 2 – 98/3000 Doppel	25,5	3.000	350	98
8101085200	MultiForm Typ 2 – 148/3000 Doppel	33	3.000	350	148
8101096200	MultiForm Typ 2 – 198/3000 Doppel	43	3.000	400	198
8101107200	MultiForm Typ 2 – 248/3000 Doppel	46	3.000	400	248
8101118200	MultiForm Typ 2 – 298/3000 Doppel	49,83	3.000	400	298
8101118300	MultiForm Typ 2 – 298/3000 Doppel	49,7	3.000	350	298
8101122300	MultiForm Typ 2 – 348/3000 Doppel	56,22	3.000	350	348

*Weitere Größen auf Anfrage erhältlich.

Artikelübersicht Fenster- und Türaussparung



Fenster- und Türaussparung



MF Zwischenstück

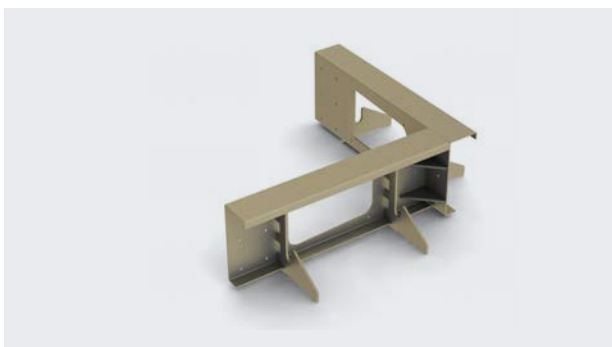


MultiForm Eckverbindung MFE

Art.-Nr.	Produkt	Beschreibung	Info
8101461	MultiForm Schalungssystem Fensteraussparung	148 / 900 x 900 mm	bestehend aus: 4 MultiFormecken und Zwischenstücken
8101311	MultiForm Schalungssystem Fensteraussparung	148 / 1.000 x 1.000 mm	bestehend aus 4 MultiFormecken und Zwischenstücken
8101458	MultiForm Schalungssystem Fensteraussparung	148 / 2.000 x 2.000 mm	bestehend aus: 4 MultiFormecken und Zwischenstücken
8101459	MultiForm Schalungssystem Fensteraussparung	148 / 1.200 x 900 mm	bestehend aus: 4 MultiFormecken und Zwischenstücken
8101460	MultiForm Schalungssystem Fensteraussparung	148 / 1.800 x 1.150 mm	bestehend aus 4 MultiFormecken und Zwischenstücken
8101310	MultiForm Schalungssystem Türaussparung	148 / 1.000 x 2.000 mm	bestehend aus: 4 MultiFormecken und Zwischenstücken

Zubehör

Art.-Nr.	Produkt	Beschreibung
8101157	MultiForm Schalungssystem MFE 98	Abmaße: 408 x 98
8101243	MultiForm Schalungssystem MFE 148	Abmaße: 408 x 148
8101142	MultiForm Schalungssystem MFE 198	Abmaße: 408 x 198
8101253	MultiForm Schalungssystem MFE 248	Abmaße: 408 x 248
8101278	MultiForm Schalungssystem MFE 298	Abmaße: 408 x 298
8101224	MultiForm Schalungssystem MFE 348	Abmaße: 408 x 348
8101244	MultiForm Schalungssystem MFE 398	Abmaße: 408 x 398
8101472	MultiForm Schalungssystem MFE 498	Abmaße: 408 x 498
8101443	MultiForm Schalungssystem MFE 148/728 Innenecke	Abmaße: 607/550 x 148
8101213	MultiForm Schalungssystem MFE 198/728 Innenecke	Abmaße: 607/550 x 198
8008053	MultiForm Zwinge	Für Schalhöhen ab 500 mm
8008072	MultiForm Adapter	Für Schalungen aus Holz
8008062	MultiForm Verbindungselement	
8008063	MultiForm Zwischenstück für Verbindungselement	
8101293	MultiForm Regalsystem einseitig	Weitere Informationen auf S. 37
8101294	MultiForm Regalsystem einseitig auf Handpritschenwagen	Weitere Informationen auf S. 38



Innenecke aus MultiForm Typ II



MultiForm Adapter für Holzschalungen

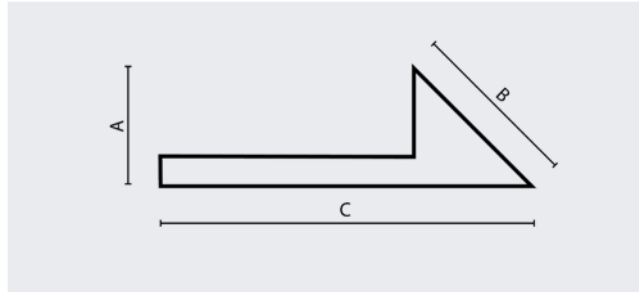


MultiForm Zwinge

Zubehör

PE-Dreikantleiste

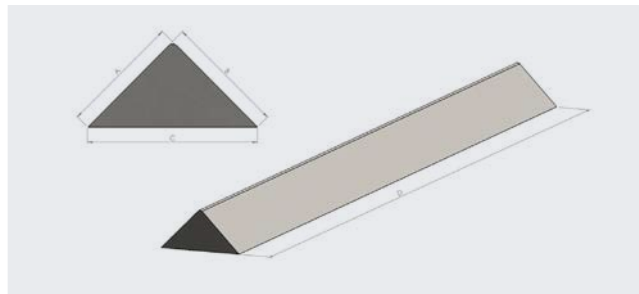
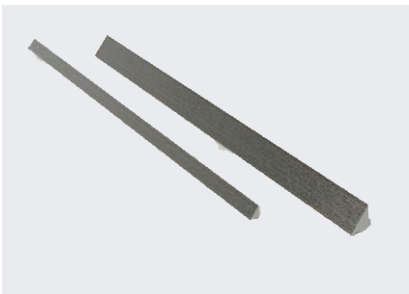
Die PE-Dreikantleisten eignen sich hervorragend zum Herstellen von gebrochenen Kanten.



Art.-Nr.	Bezeichnung	A [mm]	B [mm]	C [mm]
2002106	Dreikantleiste PE 10/14,2 , Nagelfahne rot	10	14,2	27
2002311	Dreikantleiste PE 10/15 , Nagelfahne gelb	10	15	28
2002107	Dreikantleiste PE 15/21,2 , Nagelfahne rot	15	21,2	32

Dreikantleiste aus Stahl

Die Dreikantleisten aus Stahl eignen sich hervorragend zum Herstellen von gebrochenen Kanten. Die Leisten können mit und ohne Magnet geliefert werden.

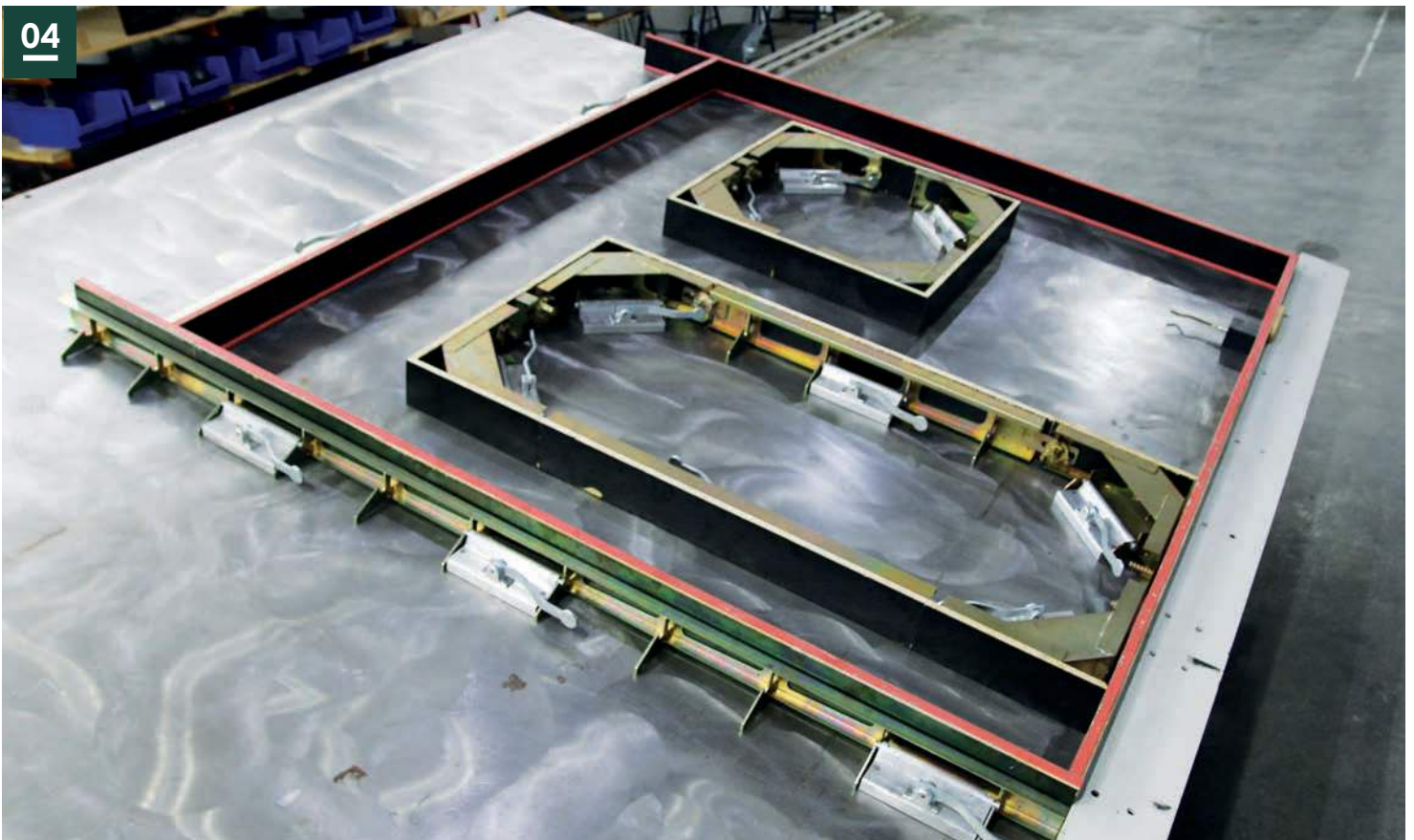
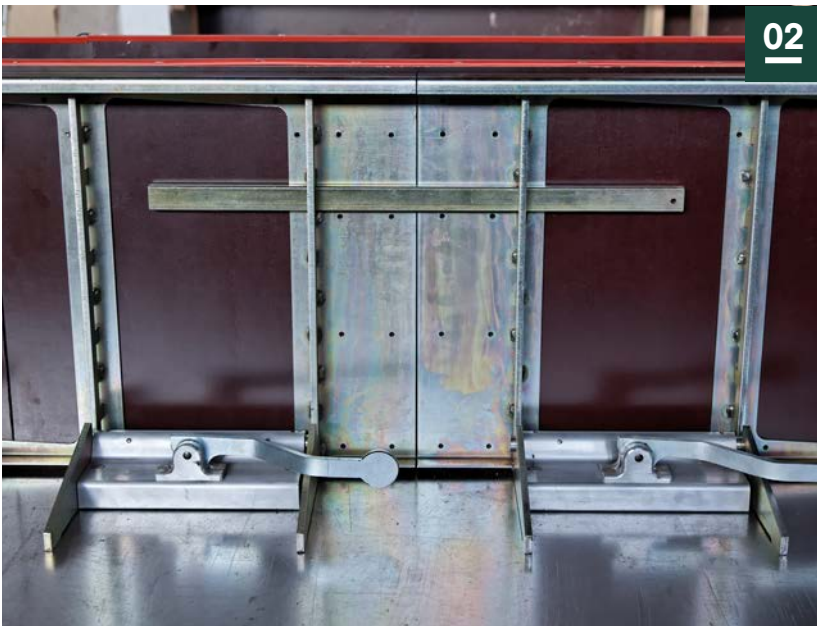


Art.-Nr.	Bezeichnung	A [mm]	B [mm]	C [mm]	D [mm]
2002177	Dreikantleiste Stahl , ohne Magnetleisten	10	10	14	4.000
2002178	Dreikantleiste Stahl , 1 Kathete Magnetleisten	10	10	14	3.000
2002283	Dreikantleiste Stahl , 1 Kathete Magnetleisten	13	13	18	3.000
2002182	Dreikantleiste Stahl , 1 Kathete Magnetleisten	15	15	21	3.000
2002332	Dreikantleiste Stahl , ohne Magnetleisten	20	20	27	3.000
8101318	Dreikantleiste Stahl , magnetisierte Hypotenuse	20	20	28	3.000



Anwendungsbeispiele

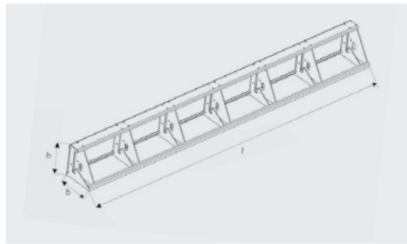
- 01 MultiForm in Verbindung mit dem MagFly® AP
- 02 MultiForm Verbindungselement
- 03 MultiForm Zwinge bei hoher Schalung
- 04 Fenster- und Türaussparung auf Kipptisch



Weitere Schalungssysteme

FlyFrame®

FlyFrame® ist ein ultraleichter Schalungsträger aus Aluminium, der mit Aufnahmen für MagFly®-Magnete ausgestattet ist. Die Bauart ist stabil und besonders anwenderfreundlich, so lässt sich der Schalungsträger ohne Kran bewegen. Über Öffnungen auf der Rückseite lassen sich zudem viele Einbauteile anbringen. Im Verbund mit den Magneten lassen sich die Schalungsträger besonders leicht auf dem Schaltisch verschieben und an exakt gewünschter Position fixieren.



Art.-Nr.	Bezeichnung	Masse [kg]	l [mm]	b [mm]	h [mm]
8101134	FlyFrame® 98/3000	4,7	3.000	180	98
8101135	FlyFrame® 198/3000	6,7	3.000	180	198
8101136	FlyFrame® 298/3000	7,7	3.000	180	298

Türrahmenhalterung für die Betonage

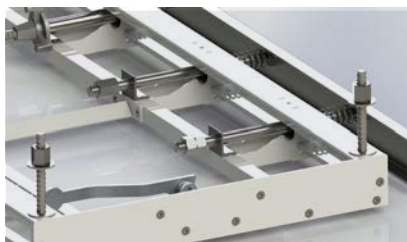
Die Türrahmenhalterung dient der sicheren Fixierung handelsüblicher Türrahmen während der Betonage auf dem Schalungstisch. Die Befestigung erfolgt durch eine Kombination aus Federkraftklemmung und mechanischer Schraubvorrichtung, die an den Ecken des Rahmens angebracht wird. Die Breite der Halterung ist variabel einstellbar und ermöglicht so eine flexible Anpassung an unterschiedliche Türrahmengrößen.

Nach Abschluss der Betonage kann das Betonteil samt Türrahmen durch Lösen der Eckhalterungen und Entspannen der Klemmvorrichtung mühelos entnommen werden. Dabei bleibt die Halterung auf dem Schalungstisch fixiert und ist sofort für den nächsten Einsatz bereit.

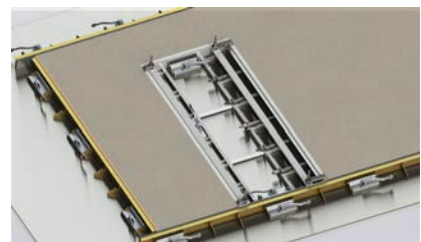
Die Konstruktion aus Aluminium ermöglicht eine einfache Handhabung. Sie kann durch zwei Personen ohne zusätzliche Hebeunterstützung auf dem Tisch positioniert werden. Drei MagFly AP Magnete sorgen während der Betonage für eine stabile Fixierung der Halterung.



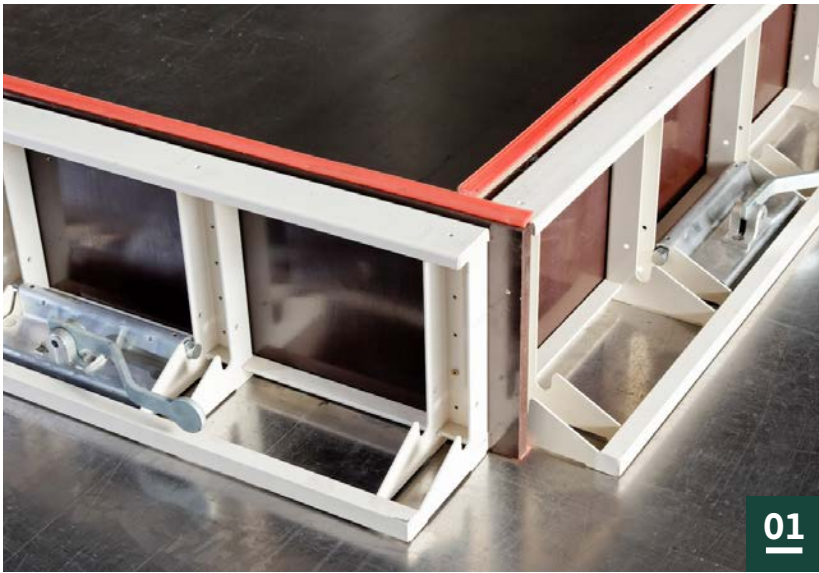
Türrahmenhalter aus Aluminium



Detailansicht Spannvorrichtung



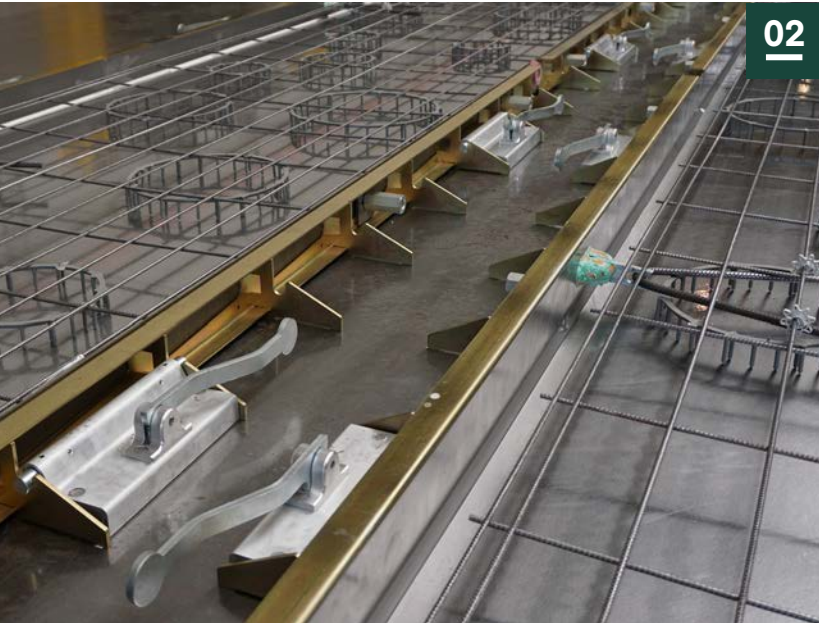
Türrahmen + Halterung im Betonteil



01

Anwendungsbeispiele

- 01 **Eckausbildung** mit FlyFrame® in Verbindung mit MagFly® AP
- 02 **UniForm®** Schalungssystem
- 03 **Einsatz der Schalung** mithilfe des MagFly® AP
- 04 **Einsatz der Schalung** mithilfe des MagFly® AP



02



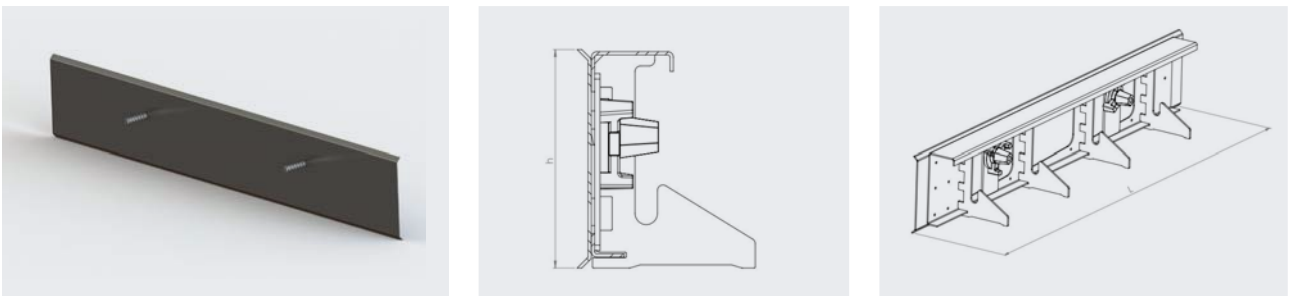
03



04

UniForm®-Schalungssystem*

UniForm® ist eine dauerhaft einsetzbare Schalhaut aus Stahl mit rückseitig angebrachter Dywidag-Gewindestange zum Fixieren am MultiForm Typ 2. Optional mit Fase an der Ober- und /oder Unterseite des Blechs.

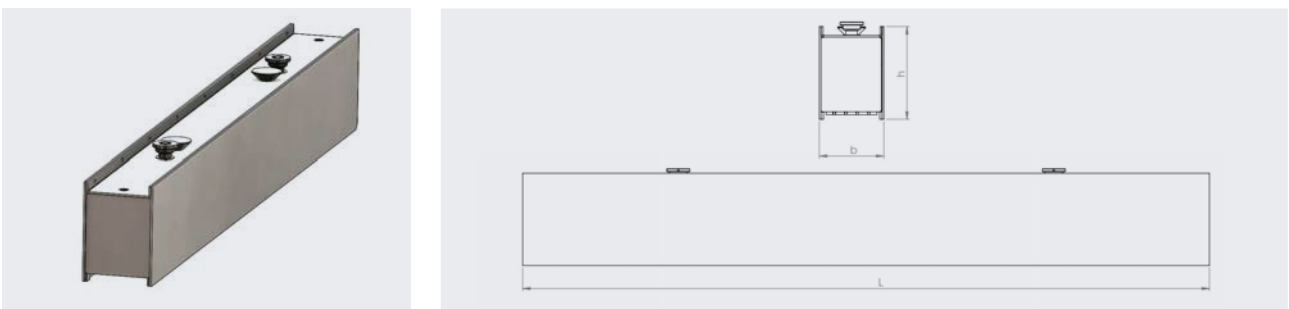


Art.-Nr.	Bezeichnung	l [mm]	h [mm]
8101295	UniForm® 140	3.100	140
8101300	UniForm® 180	3.100	180
8101234	UniForm® 200	3.100	200
8101303	UniForm® 240	3.000	240
8101317	UniForm® 400	3.050	400
8101318	UniForm® 600	3.050	600

*Alle UniForm®-Schalbleche beinhalten die dazugehörigen Dywidag-Gewindestangen.

Massivschalung

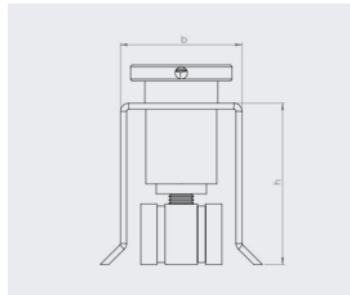
Das stabile H-Profil dient zur Produktion von Massiv- und Sandwichwänden. Passend zum H-Profil kann die Kranhaken-traverse verwendet werden.



Art.-Nr.	Bezeichnung	l [mm]	b [mm]	h [mm]
8109496	Massivschalung – H-Profil, 160/140/1000	1.000	140	160

Schalung U-Profil

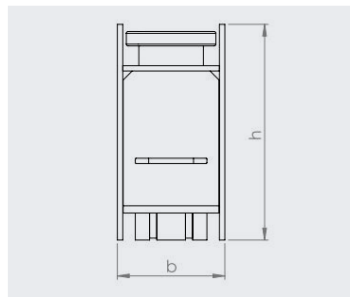
Das U-Profil zeichnet sich durch fest verbaute Magnete aus. Die Magnete werden durch Druck von oben aktiviert und durch einen Ablösehebel deaktiviert. Das U-Profil ist geeignet für vollautomatische Anlagen. Die Anfertigung der Profile erfolgt auf Kundenwunsch.



Art.-Nr.	Bezeichnung	Masse [kg]	b [mm]	h [mm]
8109150	Schalung – U-Profil, 70/60/3000	18,4	60	70
8109293	Schalung – U-Profil, 80/60/3000	19,7	60	80

Schalung H-Profil

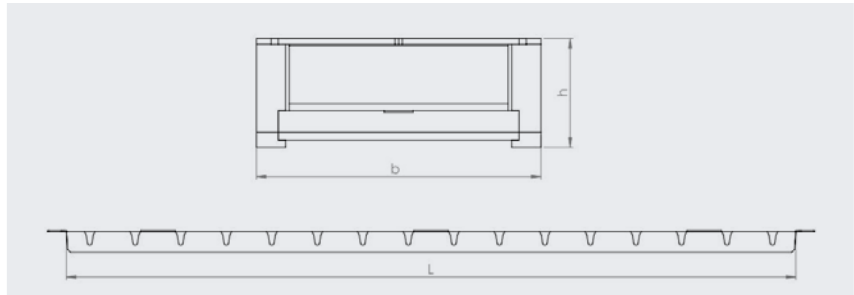
Das H-Profil zeichnet sich durch fest verbaute Magneten aus. Die Magnete werden durch Druck von oben aktiviert und durch einen Ablösehebel deaktiviert. Das H-Profil ist für vollautomatische Anlagen geeignet. Die Anfertigung der Profile erfolgt auf Kundenwunsch.



Art.-Nr.	Bezeichnung	Masse [kg]	l [mm]	b [mm]	h [mm]
8109419	Schalung – H-Profil 140/80/70/750	9,4	750	70	140
8109495	Schalung – H-Profil, 160/140/3200	93,2	3.200	140	160
8109470	Schalung – H-Profil, 200/140/1500	55,8	1.500	140	200

PE-Querabsteller

Der Querabsteller aus HDPE für die durchgängige und effiziente Bewehrung von mehreren Elementen auf einer Palette. Die Anfertigung der PE-Querabsteller erfolgt auf Kundenwunsch.



Art.-Nr.	Bezeichnung	Masse [kg]	l [mm]	b [mm]	h [mm]
8109464	Querabsteller aus HDPE 2500/195/70 – R8/45 beidseitig	17,7	2.500	195	70

Ablösehebel

Der Hebel dient zum Ablösen von U- und H-Profilen und von Magnetboxen.

Art.-Nr.	Bezeichnung
8008156	Ablösehebel D40
8008185	Ablösehebel D45
8008090	Ablösehebel D50



PE-Schaler

Schalungssystem für Elementdecken, Doppelwände und für Sonderteile.

Art.-Nr.	Bezeichnung	Masse [kg]	b [mm]	h [mm]
8109457	Abschalprofil 70/60/3000-2	13,6	60	70
8109296	Abschalprofil 60/60/3000-2	10,8	60	60



PRODUKT-HIGHLIGHTS

Transport- und Aufbewahrungssysteme:

- ☐ Ideale Systeme für den flexiblen Einsatz und die sichere Aufbewahrung von BT-Produkten



BT-Magnetständer

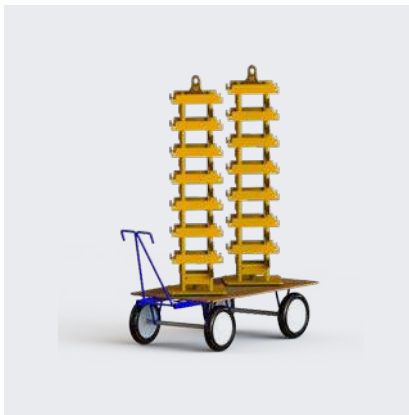
Der BT-Magnetständer bietet Platz für die sichere und ordnungsgemäße Aufbewahrung von 28 MagFly®-Magneten. Der Magnetständer ist außerdem in unterschiedlichen Farben gemäß Kundenwunsch erhältlich.

Art.-Nr.	Bezeichnung	l [mm]	b [mm]	h [mm]
8008061	Magnetständer mit Adapter	500	500	1.850



Handpritschenwagen inkl. 2 Magnetständern

Der Handpritschenwagen dient der flexiblen Nutzung. Mit den zwei Magnetständern bietet er Platz für die sichere und ordnungsgemäße Aufbewahrung von 56 MagFly®-Magneten und deren Transport.



Art.-Nr.	Bezeichnung	l [mm]	b [mm]	h [mm]
8008145	Handpritschenwagen inkl. 2 Magnetständern	1.600	900	2.300

MultiForm-Regalsystem, einseitig

Das MultiForm-Regalsystem ist das passende Ordnungssystem für die sichere Aufbewahrung von MultiForm-Schalungen. Die Bestückung des Regals erfolgt nur über eine Seite.

Art.-Nr.	Bezeichnung	l [mm]	b [mm]	h [mm]
8101293	MultiForm-Regalsystem einseitig	2.516	916	2.076



Handpritschenwagen mit MultiForm-Regalsystem

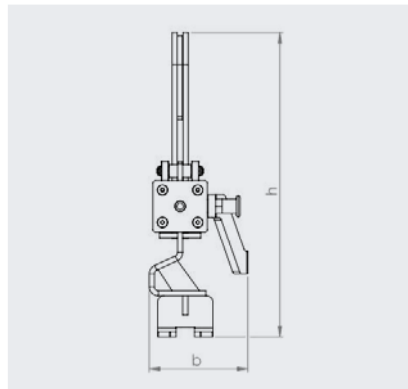
Der Handpritschenwagen mit einem MultiForm-Regalsystem kombiniert die Vorteile einer flexiblen Nutzung mit der sicheren Aufbewahrung des Schalungssystems.

Art.-Nr.	Bezeichnung	l [mm]	b [mm]	h [mm]
8008196	MutliForm-Regalsystem	2.516	915	2.556



Kranhakentraverse für Massivschalung

Die Kranhakentraverse ist ein System zur Aufnahme von Massivschalungen. Die Greifer an der Unterseite der Traverse greifen unter die Knöpfe auf der Schalung und heben sie an.



Art.-Nr.	Bezeichnung	l [mm]	b [mm]	h [mm]
8101475	Kranhakentraverse für Massivschalung	816	155	475

Schalungsmanipulator/Laser

Mit dem Schalungsmanipulator lassen sich Schalungselemente ganz einfach und unabhängig von Kränen anheben, bewegen und platzieren. Der Laserprojektor zeichnet auf dem Schaltisch millimetergenau die Elementengrenzen und Einbauteile an. Somit entfällt das zeitaufwändige Einmessen und Anzeichnen.

Art.-Nr.	Bezeichnung
8008210	Schalungsmanipulator mit Lineareinheit für Einschalstation
8008220	Schalungsmanipulator mit Lineareinheit für Ausschalstation
11001051	Laserprojektor z-Laser CPS grün

B.T. innovation GmbH _ Sudenburger Wuhne 60 _ 39116 Magdeburg

Alle Rechte vorbehalten.

Die vorstehenden Angaben in diesem Katalog beruhen auf unseren derzeitigen Kenntnissen und Erfahrungen und wurden mit der notwendigen Sorgfalt und unter Berücksichtigung des jeweils bekannten Stands der Wissenschaft und Technik, jedoch unverbindlich, zusammengestellt. In jedem Fall sind die Verarbeitungshinweise gemäß der jeweiligen Zulassung einzuhalten. Es gelten unsere Allgemeinen Geschäftsbedingungen. Änderungen aus technischen und baurechtlichen Gründen behalten wir uns vor.