

# Construction d'une nouvelle centrale sprinkler à Bensheim : Goldbeck mise sur une technique d'assemblage innovante

Dans un monde où le besoin de productivité et de rentabilité ne cesse de croître, l'intégration de technologies et de solutions innovantes passe au premier plan. Dans le cadre de ce changement, l'utilisation de la technologie BT peut s'avérer décisive. Citons comme exemple la construction d'une nouvelle centrale sprinkler à Bensheim dans laquelle la technique d'assemblage a joué un rôle central. Le manchon de serrage BT-Spannschloss® est un élément essentiel d'un raccord vissé simple qui permet d'accélérer et optimiser la construction préfabriquée en béton dans le Bâtiment et les Travaux Publics.

## Projets de construction accélérés et productivité accrue

L'entreprise de construction et de prestation de services Goldbeck à Bielefeld est pionnière en matière de solutions innovantes pour maximiser l'efficacité et la qualité. Dans le cadre d'un projet actuel de construction d'une centrale sprinkler, Goldbeck a ainsi opté pour le manchon de serrage BT-Spannschloss. Le manchon est un élément d'assemblage qui permet d'accélérer le montage des éléments préfabriqués en béton. Le coulage de joints pour ces pièces fut en outre

supprimé, ce qui représente un gain de temps et d'argent considérable.

## Système d'assemblage : manchon de serrage BT-Spannschloss

Le manchon de serrage BT-Spannschloss homologué permet d'assembler jusqu'à trois éléments préfabriqués en béton par de simples raccords vissés. Il compense des tolérances allant jusqu'à deux centimètres, ce qui permet de faire avancer la construction de manière fluide, même en cas de petites différences. Sans les coûteux travaux de soudure ou de scellement, le montage peut être effectué presque indépendamment des conditions météorologiques. Les étapes et les projets de construction peuvent ainsi être considérablement accélérés. Cela signifie un montage plus facile, moins de temps pour assembler les éléments préfabriqués et plus de projets en moins de temps.

## Projet de construction : construction sans scellement d'une centrale sprinkler

Goldbeck a également utilisé le manchon de serrage BT-Spannschloss pour une centrale sprinkler à Bensheim afin



Montage du manchon de serrage BT-Spannschloss



Étanchéité grâce au RubberElast



## La vague parfaite



KAP-Steel-Wave | KAP-Thermo-Wave  
KAP-ISO-Wave | KAP-ZiLO | KAP-SYS

office@kappema.com | www.kappema.com

**COMBiLiFT**  
LIFTING INNOVATION

# SÉCURITÉ STOCKAGE EFFICACITÉ



Gérez vos produits en béton de manière plus sûre et plus productive dans un espace réduit avec des solutions de manutention de Combilift.

- Manipulation plus sûre des produits
- Espace de production optimisé
- Capacité de stockage améliorée
- Productivité et rendement accrus
- Bénéfices améliorés

combilift.com



Bande d'étanchéité RubberElast mise en place et compressée

de monter plus rapidement des éléments préfabriqués en béton indépendamment des conditions météorologiques. Une bande couvre-joint à pincer RubberElast® fut également utilisée. Celle-ci a été mise en place dans la zone du joint entre la dalle de fondation et le mur préfabriqué pour assurer l'étanchéité à la pression des joints des éléments. La mise en place consistait à coller la bande d'étanchéité RubberElast sur les dalles de fondation puis à poser le mur préfabriqué sur la bande d'étanchéité.

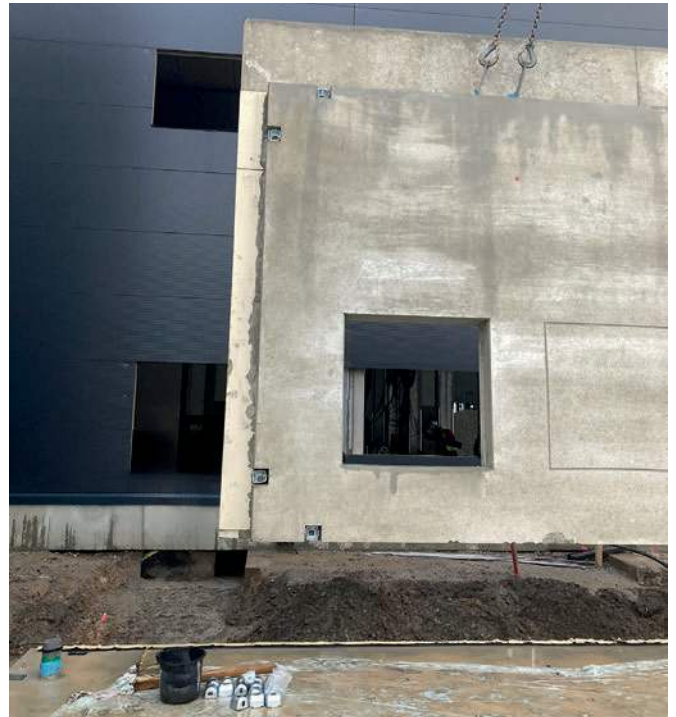
Le poids propre du mur permet d'atteindre une compression de 80 pour cent de la bande d'étanchéité. Une fois mise en place, la bande d'étanchéité RubberElast rend les joints étanches à l'eau sous pression jusqu'à 0,5 bar. De tels projets montrent comment la technologie moderne peut accélérer le processus de construction sans compromettre la stabilité structurelle.

### Utilisation du manchon de serrage BT-Spannschloss sous charge dynamique

BT innovation est une entreprise qui a plus de 30 ans d'expérience dans l'industrie de la construction et des éléments préfabriqués en béton. Le manchon de serrage BT-Spannschloss



Centrale sprinkler montée



Mur fini

a été développé il y a plus de dix ans, il s'est établi avec succès sur le marché et a été constamment perfectionné. L'homologation du manchon de serrage BT-Spannschloss couvrait jusqu'à présent l'action de charges statiques et quasi-statiques. L'ETE-19/0013 sera prochainement étendue aux charges dynamiques, de sorte que le manchon de serrage BT-Spannschloss puisse également être utilisé dans des régions sismiques. ■

### AUTRES INFORMATIONS



GOLDBECK GmbH  
Ummelner Straße 4-6  
33649 Bielefeld, Allemagne  
T +49 521 94880  
[info@goldbeck.de](mailto:info@goldbeck.de)  
[www.goldbeck.de](http://www.goldbeck.de)



B.T. innovation GmbH  
Sudenburger Wuhne 60  
39116 Magdeburg, Allemagne  
T + 49 391 73520  
[info@bt-innovation.de](mailto:info@bt-innovation.de)  
[www.bt-innovation.de](http://www.bt-innovation.de)