

Construcción de un nuevo centro de rociadores en Bensheim: Goldbeck apuesta por un innovador sistema de conexión

En un mundo en el que la necesidad de altos niveles de productividad y rentabilidad no deja de aumentar, la integración de tecnologías y soluciones innovadoras es un factor clave para el éxito a largo plazo. La utilización de la tecnología de BT puede resultar decisiva en el marco de estos tiempos de cambio. Un ejemplo de ello es la construcción de un nuevo centro de rociadores en Bensheim, en el que el sistema de conexión desempeñó un papel fundamental. Con el tensor BT-Spannschloss® un componente esencial de una unión atornillada simple se puede acelerar y optimizar la construcción con prefabricados de hormigón en la edificación e ingeniería civil.

Aceleración de los proyectos de construcción y aumento de la productividad

La empresa de construcción y servicios Goldbeck, con sede en Bielefeld, está siempre un paso por delante integrando soluciones innovadoras para maximizar la eficacia y la calidad. Así fue como Goldbeck optó por el tensor BT-Spannschloss® para un proyecto actual de construcción de un centro de rociadores. El tensor como elemento de unión no sólo aceleró el montaje de los elementos prefabricados de hormigón, sino que también permitió prescindir del uso de

mortero de relleno para estos elementos, lo que supuso un ahorro considerable de tiempo y costes.

Sistema de conexión: Tensor BT-Spannschloss

El tensor BT-Spannschloss homologado hace posible la conexión de hasta tres elementos prefabricados de hormigón con simples conexiones roscadas. Permite tolerancias de hasta dos centímetros, por lo que la construcción puede avanzar sin problemas incluso ante pequeñas desviaciones. El montaje es posible prácticamente con cualquier condición meteorológica y no se requieren trabajos de soldadura o con mortero de relleno, que requieren un gran esfuerzo. De esta forma pueden acelerarse tanto diferentes fases de construcción como los proyectos de construcción en general. Esto significa un montaje más sencillo, menos tiempo dedicado a unir prefabricados y más proyectos en menos tiempo.

Proyecto de construcción: nueva construcción sin mortero de relleno de un centro de rociadores

Goldbeck utilizó el tensor BT-Spannschloss también en un centro de rociadores en Bensheim para instalar elementos prefabricados de hormigón de forma rápida e independien-



Montaje del tensor BT-Spannschloss



Impermeabilización con RubberElast



SLIM2 el vibrador de montaje rápido

El más ligero de su clase:

Sólo 18,9kg para 14kN a 6000rpm*
hasta un 25% más ligero que la competencia

Manejo excelente:

Cambio sencillo de molde a molde
Por ejemplo 12 motovibradores en 10-15 min

La mejor relación calidad-precio

Alta calidad de compactación con pequeña inversión
Versión SL: más silencioso que vibradores comparables

www.brecon-vibration.com/slim2

BRECON GmbH - Teléfono: +49-221-9544270, Fax: +49-221-9544277, info@brecon-vibration.com

 **BRECON**
smart vibration technology

* Los motovibradores BRECON de característica SL (velocidad sincrónica) alcanzan exactamente el régimen indicado por la unidad de control, p.ej. 6000rpm a una frecuencia eléctrica de 100Hz. Las indicaciones se refieren a motovibradores de igual característica que los motovibradores BRECON-SL. Los motovibradores BRECON-SL ofrecen la posibilidad de regular su velocidad. El soporte de montaje rápido SLIM2 también puede ser utilizado con motovibradores BRECON de alta y de baja frecuencia.



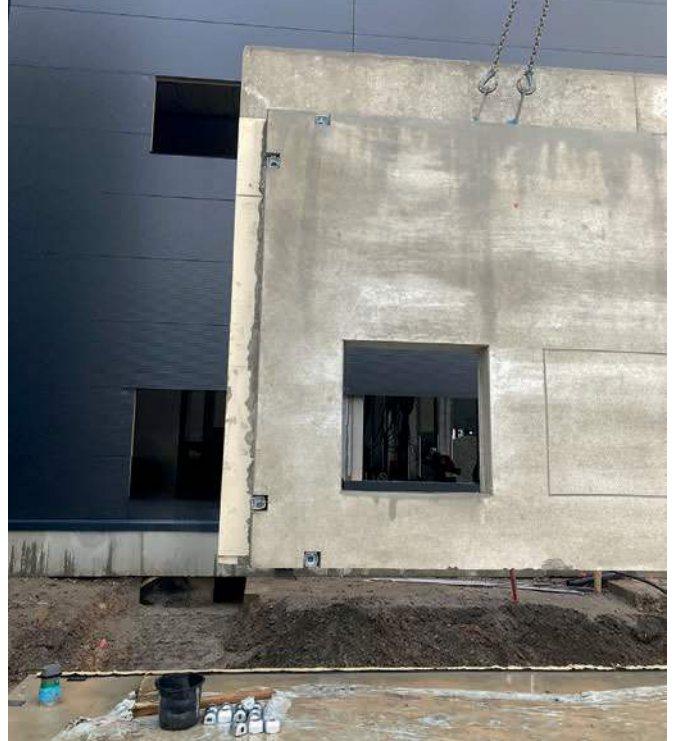
RubberElast instalada y comprimida

temente de las condiciones meteorológicas. Además, se utilizó una banda de impermeabilización RubberElast® para las juntas. Ésta se instaló en la zona de juntas entre la losa de cimentación y el muro prefabricado como impermeabilización a prueba de presión de las juntas de los elementos. La instalación se llevó a cabo pegando la RubberElast a las losas de cimentación y colocando después el muro prefabricado sobre la banda.

Mediante el peso propio del muro, se consiguió una compresión del 80% de la banda de impermeabilización. Cuando se instala de esta forma, RubberElast sella las juntas contra agua a presión hasta 0,5 bar. Este tipo de proyectos muestran cómo una tecnología moderna puede acelerar el proceso de construcción, sin afectar la estabilidad estructural.



Centro de rociadores completamente montado



Muro colocado en estado final

Uso del tensor BT-Spannschloss bajo carga dinámica

BT innovation es una empresa que cuenta con más de 30 años de experiencia en el sector de la construcción y los prefabricados de hormigón. Desarrolló el tensor BT-Spannschloss hace más de 10 años, estableciéndolo con éxito en el mercado, y lo continúa perfeccionando constantemente. La homologación del tensor BT-Spannschloss cubría hasta ahora la acción de cargas estáticas y cuasi-estáticas. En breve tendrá lugar una ampliación de la ETA-19/0013 para cargas dinámicas, de forma que el tensor BT-Spannschloss también se pueda usar en regiones con riesgo sísmico. ■

MÁS INFORMACIÓN



GOLDBECK GmbH
 Ummelner Straße 4-6
 33649 Bielefeld, Alemania
 T +49 521 94880
info@goldbeck.de
www.goldbeck.de



B.T. innovation GmbH
 Sudenburger Wuhne 60
 39116 Magdeburg, Alemania
 T + 49 391 73520
info@bt-innovation.de
www.bt-innovation.de