

Montageanleitung für den Einbau des SynkoElast® Sollrissprofils

Diese Anleitung soll die aktuellen technischen Datenblätter ergänzen. In allen Zweifelsfällen gelten die technischen Datenblätter.

An den durch die Tragwerksplanung vorgesehenen Stellen wird das SynkoElast® Sollrissprofil mittig quer zur Wand positioniert.



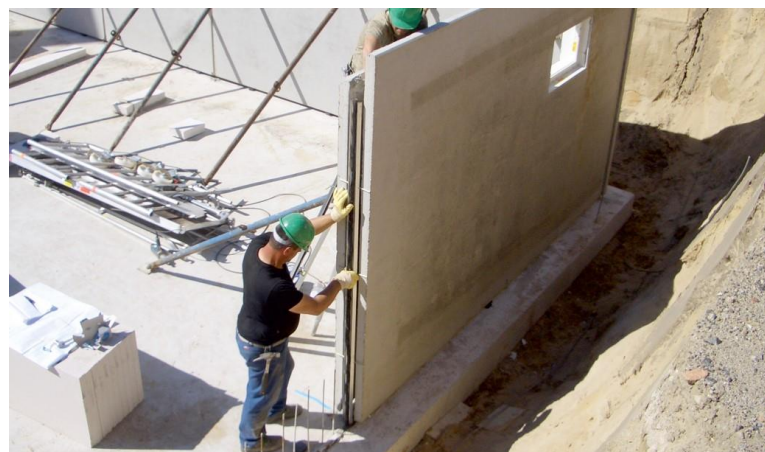
Am Fußpunkt ist das SynkoElast® Sollrissprofil stumpf auf die vorhandene horizontale SynkoElast® Abdichtung aufzusetzen und fest einzudrücken, so dass sich die Dichtungsbänder miteinander verkleben

Hinweis:

Bei kühlen Wetter mit niedrigen Temperaturen ist es hilfreich das Material im Stoßbereich leicht zu erwärmen.



Anschließend wird das Sollrisselement an der vorhandenen Bewehrung einseitig mittels Bindedraht fixiert. Beim Einsatz in Elementwänden ohne Zulagebewehrung im Stoßbereich wird das SynkoElast® Sollrissprofil mit dem GFK Fixierstab in Wandstoß fixiert.



B.T. innovation GmbH

Sudenburger Wuhne 60
D-39116 Magdeburg

Geschäftsführer
Felix von Limburg
Handelsregister
AG Stendal HRB 109322

T +49 391 7352 0
F +49 391 7352 52
info@bt-innovation.de
www.bt-innovation.de

Deutsche Bank AG
BIC/S.W.I.F.T DEUTDE8MXXX
IBAN: DE03 8107 0000 0143 6393 00